

Informazioni tecniche:

Installazione:	Terra, Palo Ø60
Materiale Corpo:	Alluminio
Finitura:	Grigio High Tech RAL 9006
Trattamento:	Bordo Mare
Tipo di diffusore:	PMMA
Tipo lampada:	LED
Classe energetica:	F
Temperatura colore:	4000K
CRI:	>80
LB Factor:	L80B20 - 50.000h
Rischio fotobiologico:	RG0
Potenza assorbita Watt:	14
Lumen:	1920
Real Lumen:	630
Alimentazione:	☑️ integrata
LED:	220-240 V
Interruttore magnetotermico	45-75-64-106 B10 - C10 - B16 - C16
Classe di isolamento:	⊕ CL.I
Cavo Alimentazione:	1 metro H05RN-F
Grado di protezione:	IP 66
Resistenza alla rottura:	IK 10 20J xx9
Marchi di Conformità:	CE UK

Emissione luminosa 360°.

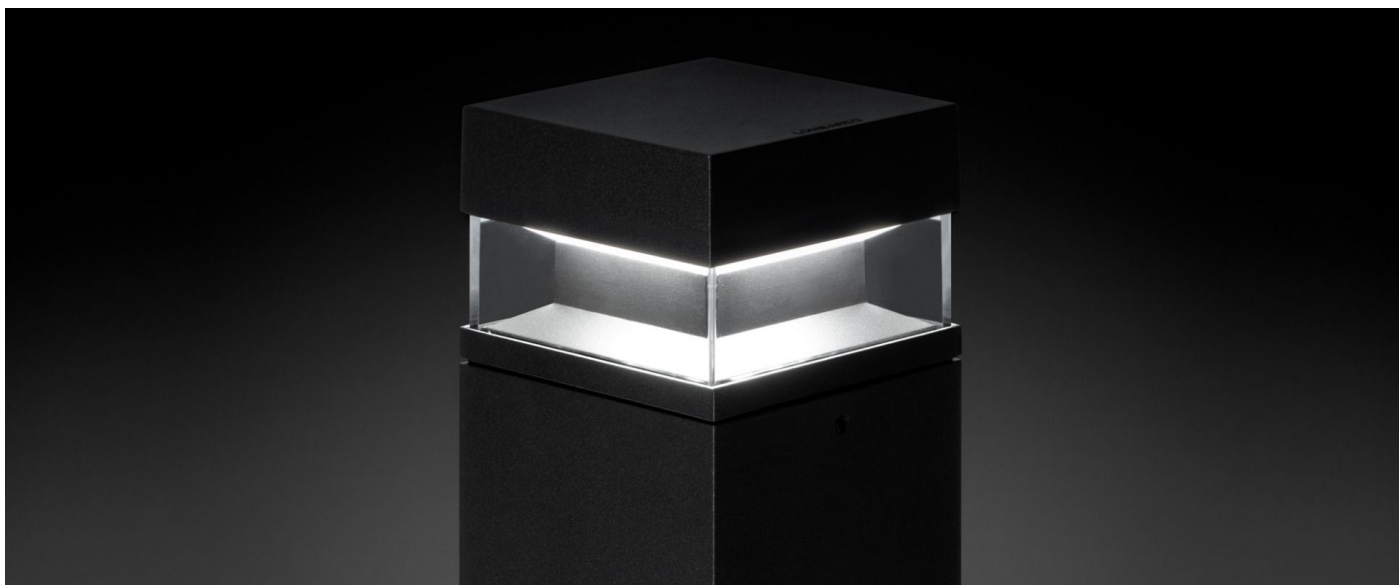
Tutte le parti a contatto diretto con il terreno non devono mai essere ricoperte dal terreno stesso o venire a contatto con sostanze chimiche aggressive (es. fertilizzanti, diserbanti, prodotti per la pulizia di piscine e/o pavimenti ecc..). Pulire periodicamente le parti ricoperte da accumuli di terriccio o da polveri di cemento. I prodotti da esterni devono essere installati con gli appositi accessori in plastica, non possono essere installati direttamente sul terreno o direttamente su cemento perché il contatto fra i due materiali può creare una sconsigliata ossidazione accelerata dell'apparecchio.



Tok Q H400

LL12813GN

Lombardo.



Immagini di montaggio:

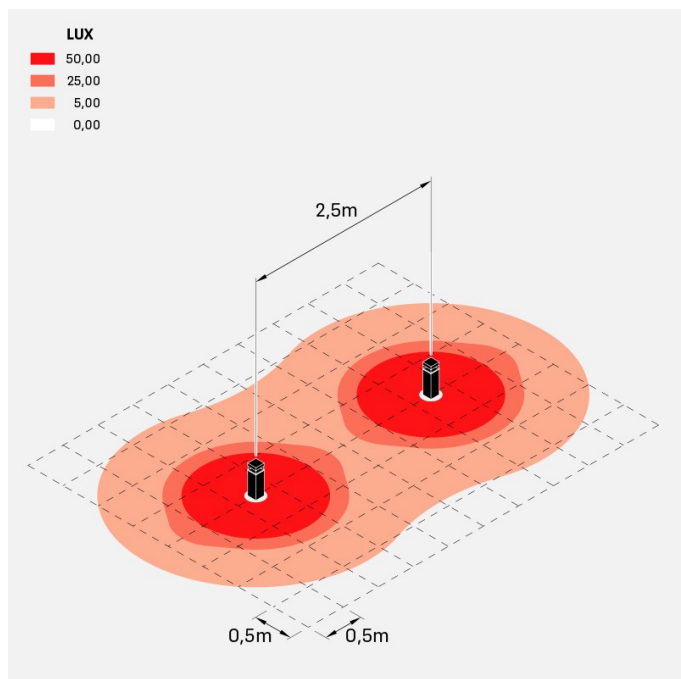


Tok Q H400

LL12813GN

Lombardo.

Simulazioni illuminotecniche:



tok_Q_400