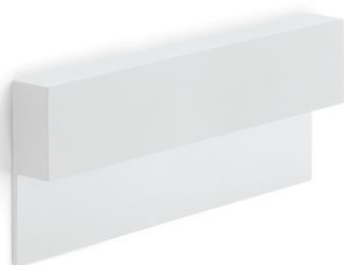


Tape 220

LL14523W3

Lombardo.



Informazioni tecniche:

Installazione:	Parete
Materiale Corpo:	Alluminio
Finitura:	Bianco RAL 9003
Trattamento:	Bordo Mare
Tipo di diffusore:	Vetro satinato
Tipo lampada:	LED
Classe energetica:	E
Temperatura colore:	3000K
CRI:	>90
LB Factor:	L80B20 - 50.000h
Rischio fotobiologico:	RG0
Potenza assorbita Watt:	6
Lumen:	870
Real Lumen:	800
Alimentazione:	✓ inclusa da remoto
LED:	24V REMOTE
Versione con:	 Kit DRIVER IP67 + BOX
Classe di isolamento:	 CL.III
Grado di protezione:	IP 66
Resistenza alla rottura:	IK 06 1J xx3
Marchi di Conformità:	CE UK

Codici LL14513: kit composti da Tape 220 + LB1070069 (driver IP67) alloggiabile in armatura da incasso 506 standard
Codici LL14523: kit composti da Tape 220 + armatura da incasso 506 LB11680 + LB1070069 (driver IP67)



Tape 220

LL14523W3

Lombardo.



Immagini di montaggio:



Tape 220

LL14523W3

Lombardo.

Simulazioni illuminotecniche:



tape_220

Curva fotometrica:

