

### Informazioni tecniche:

Installazione:	Incasso parete
Materiale Corpo:	Alluminio
Tipo di diffusore:	Vetro serigrafato
Tipo lampada:	LED
Classe energetica:	D
Temperatura colore:	3000K
CRI:	>80
Rischio fotobiologico:	RG0
Potenza assorbita Watt:	6
Lumen:	720
Real Lumen:	170
Alimentazione:	☑ integrata
LED:	220-240 V
Interruttore magnetotermico	31-52-50-85
B10 - C10 - B16 - C16	
Classe di isolamento:	⊕ CL.I
Grado di protezione:	<b>IP 66</b>
Resistenza alla rottura:	<b>IK 06 1J xx3</b>
Marchi di Conformità:	CE UK CA

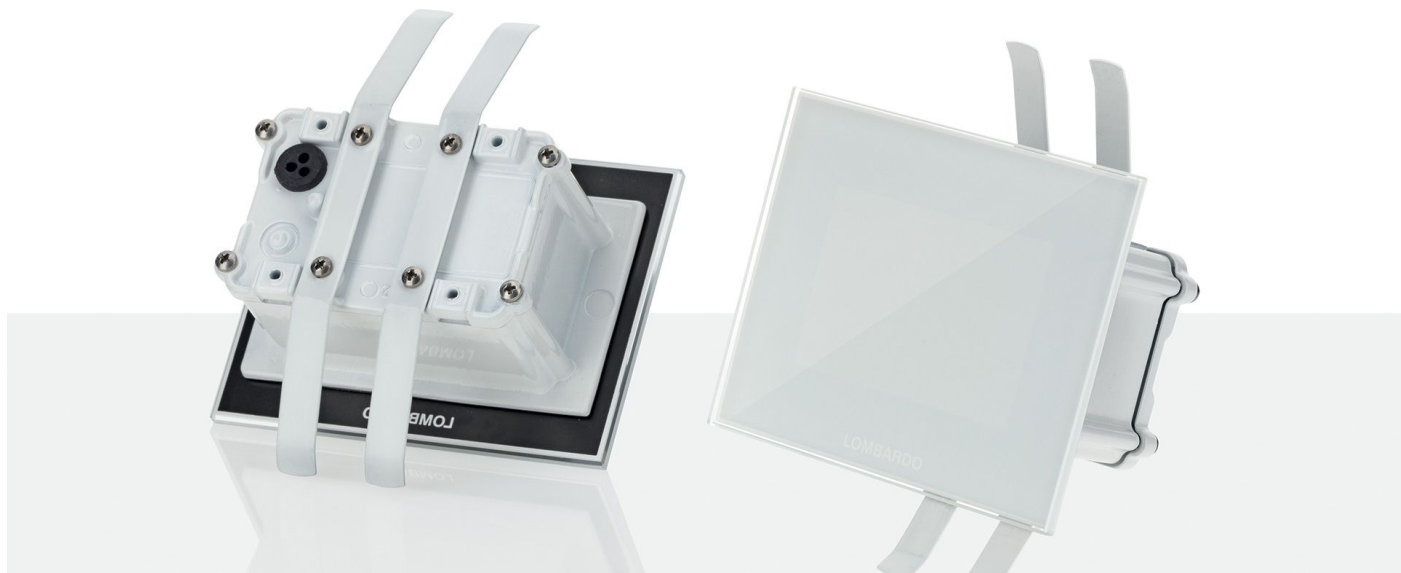
Predisposto per singolo ingresso alimentazione. Versione a 6W, cod. LL641D\_, non disponibile in 2700K.



# Stile Next 503

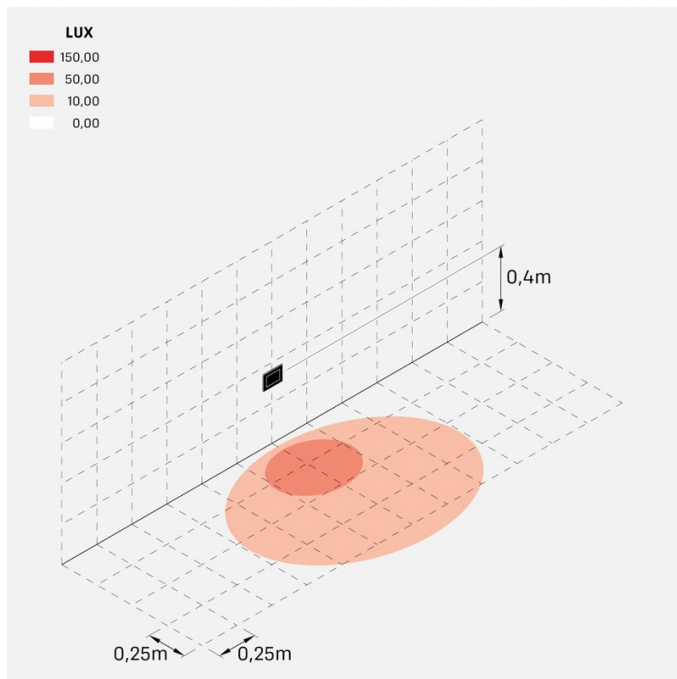
LL641D3

Lombardo.



## LL641D3

### Simulazioni illuminotecniche:



stile\_next\_503\_6w

### Curva fotometrica:

