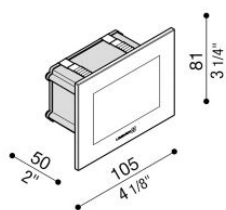


Stile Next 503

LL641CK2

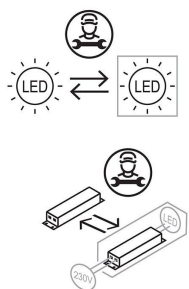
Lombardo.



Informazioni tecniche:

| | |
|-----------------------------|----------------------------|
| Installazione: | Incasso parete |
| Materiale Corpo: | Alluminio |
| Finitura: | Serigrafia Corten |
| Tipo di diffusore: | Vetro serigrafato |
| Tipo lampada: | LED |
| Classe energetica: | D |
| Temperatura colore: | 2700K, only for 3W version |
| CRI: | >80 |
| LB Factor: | L70B50 - 50.000h |
| Rischio fotobiologico: | RG0 |
| Potenza assorbita Watt: | 3 |
| Lumen: | 310 |
| Real Lumen: | 68 |
| Alimentazione: | ☑ integrata |
| LED: | 220-240 V |
| Interruttore magnetotermico | 44-56-65-82 |
| B10 - C10 - B16 - C16 | |
| Classe di isolamento: | ⊖ CL.I |
| Grado di protezione: | IP 66 |
| Resistenza alla rottura: | IK 06 1J xx3 |
| Marchi di Conformità: | CE UK |

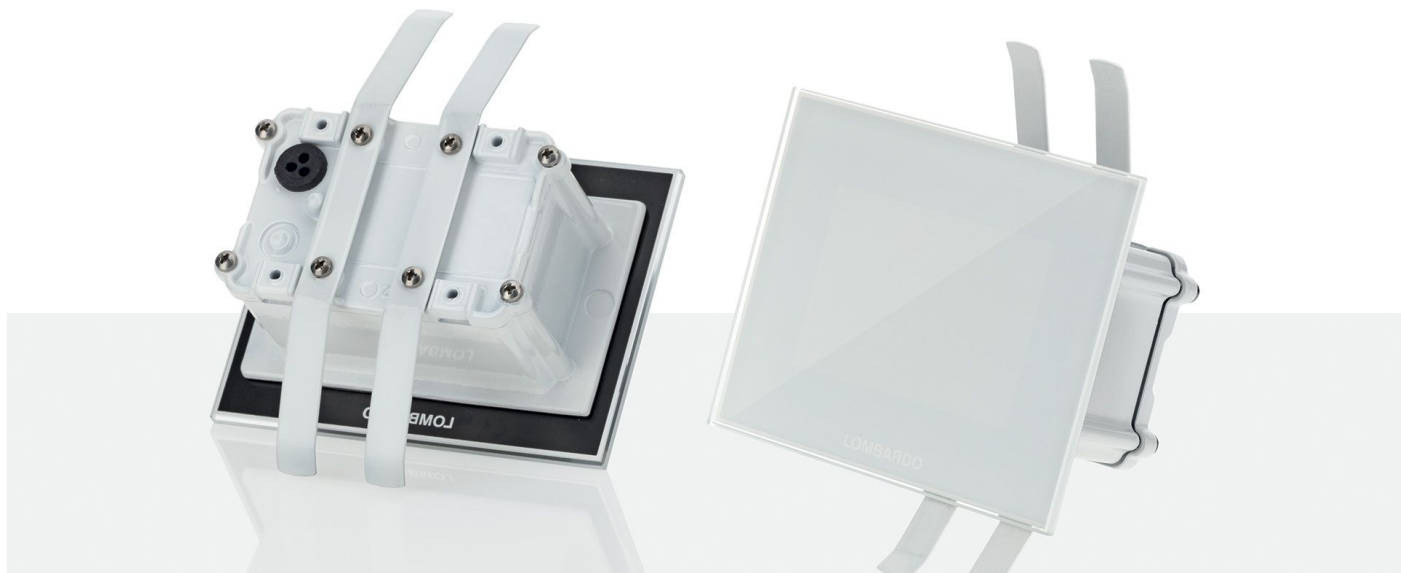
Predisposto per singolo ingresso alimentazione. Versione a 6W, cod. LL641D_, non disponibile in 2700K.



Stile Next 503

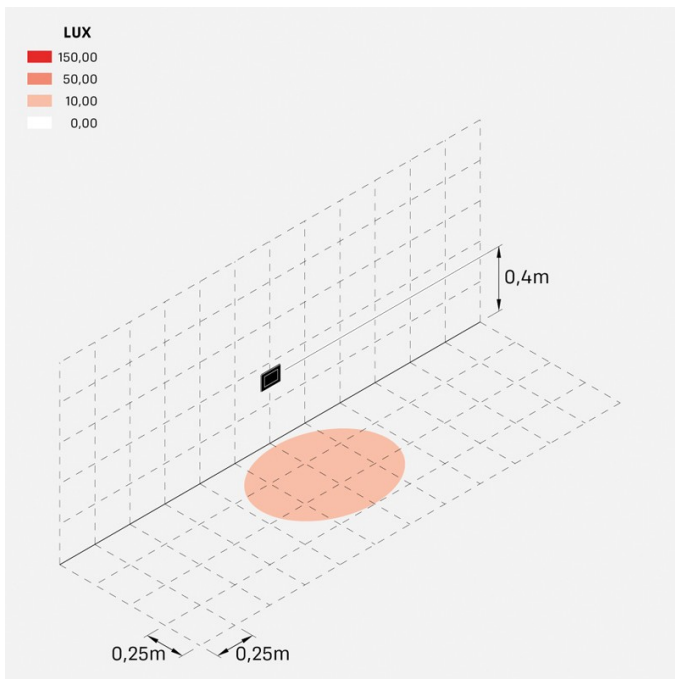
LL641CK2

Lombardo.



LL641CK2

Simulazioni illuminotecniche:



stile_next_503_3w

Curva fotometrica:

