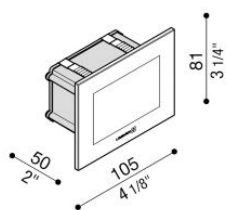


# Stile Next 503

LL641CG3

**Lombardo.**



## Informazioni tecniche:

Installazione:	Incasso parete
Materiale Corpo:	Alluminio
Finitura:	Serigrafia Grigio High Tech
Tipo di diffusore:	Vetro serigrafato
Tipo lampada:	LED
Classe energetica:	D
Temperatura colore:	3000K
CRI:	>80
LB Factor:	L70B50 - 50.000h
Rischio fotobiologico:	RG0
Potenza assorbita Watt:	3
Lumen:	310
Real Lumen:	68
Alimentazione:	☑ integrata
LED:	220-240 V
Interruttore magnetotermico	44-56-65-82
B10 - C10 - B16 - C16	
Classe di isolamento:	⊖ CL.I
Grado di protezione:	<b>IP 66</b>
Resistenza alla rottura:	<b>IK 06 1J xx3</b>
Marchi di Conformità:	CE UK

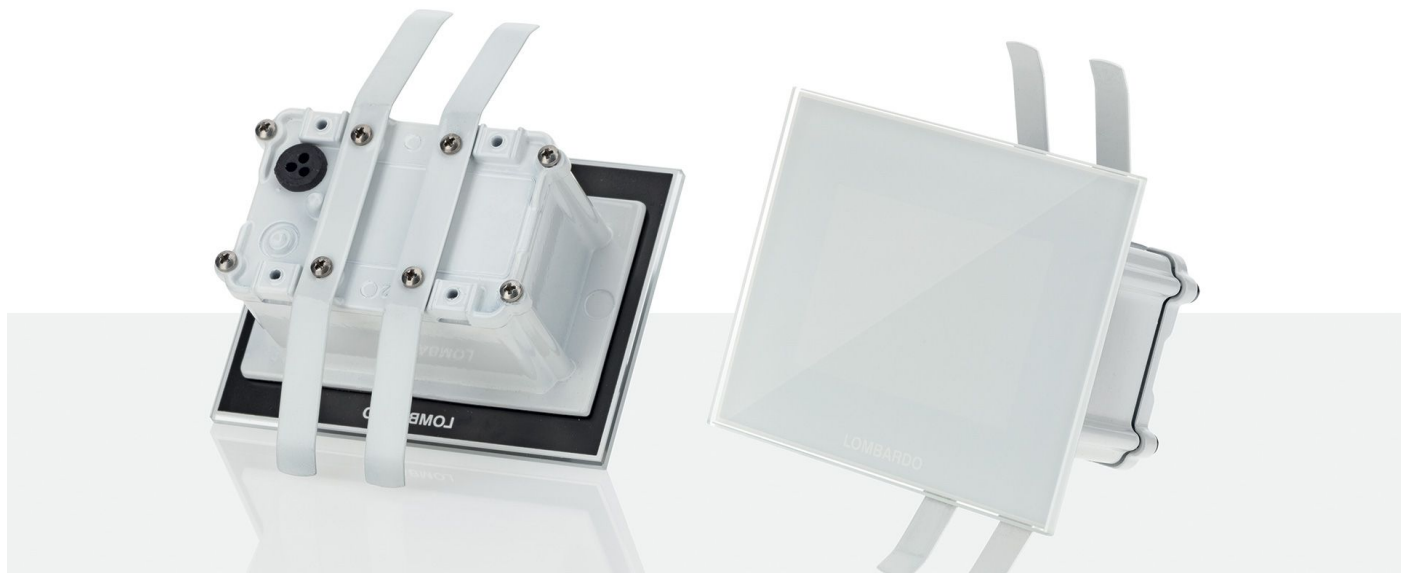
Predisposto per singolo ingresso alimentazione. Versione a 6W, cod. LL641D\_, non disponibile in 2700K.



# Stile Next 503

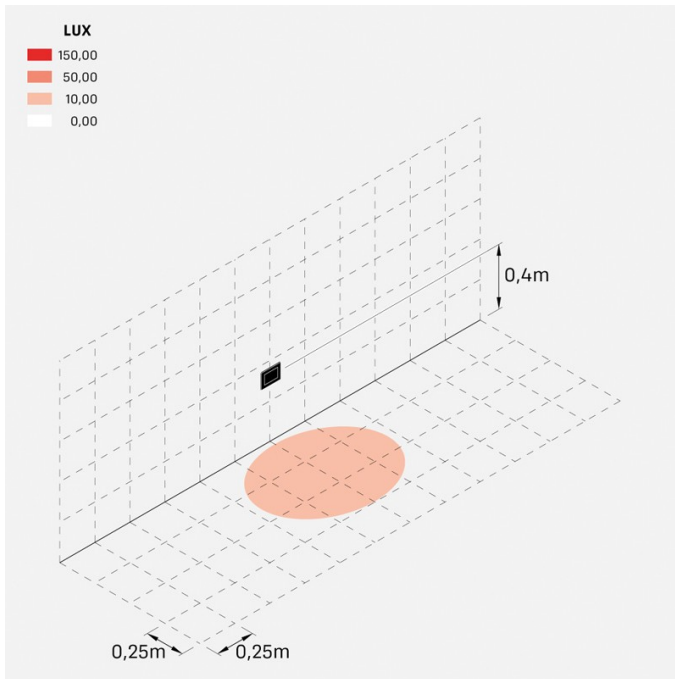
LL641CG3

Lombardo.



## LL641CG3

### Simulazioni illuminotecniche:



stile\_next\_503\_3w

### Curva fotometrica:

