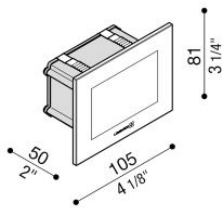


# Stile Next 503

LL641C3

**Lombardo.**



## Informazioni tecniche:

|                             |                     |
|-----------------------------|---------------------|
| Installazione:              | Incasso parete      |
| Materiale Corpo:            | Alluminio           |
| Tipo di diffusore:          | Vetro serigrafato   |
| Tipo lampada:               | LED                 |
| Classe energetica:          | D                   |
| Temperatura colore:         | 3000K               |
| CRI:                        | >80                 |
| LB Factor:                  | L70B50 - 50.000h    |
| Rischio fotobiologico:      | RG0                 |
| Potenza assorbita Watt:     | 3                   |
| Lumen:                      | 310                 |
| Real Lumen:                 | 68                  |
| Alimentazione:              | ☑ integrata         |
| LED:                        | 220-240 V           |
| Interruttore magnetotermico | 44-56-65-82         |
| B10 - C10 - B16 - C16       |                     |
| Classe di isolamento:       | ⊕ CL.I              |
| Grado di protezione:        | <b>IP 66</b>        |
| Resistenza alla rottura:    | <b>IK 06 1J xx3</b> |
| Marchi di Conformità:       | CE UK               |

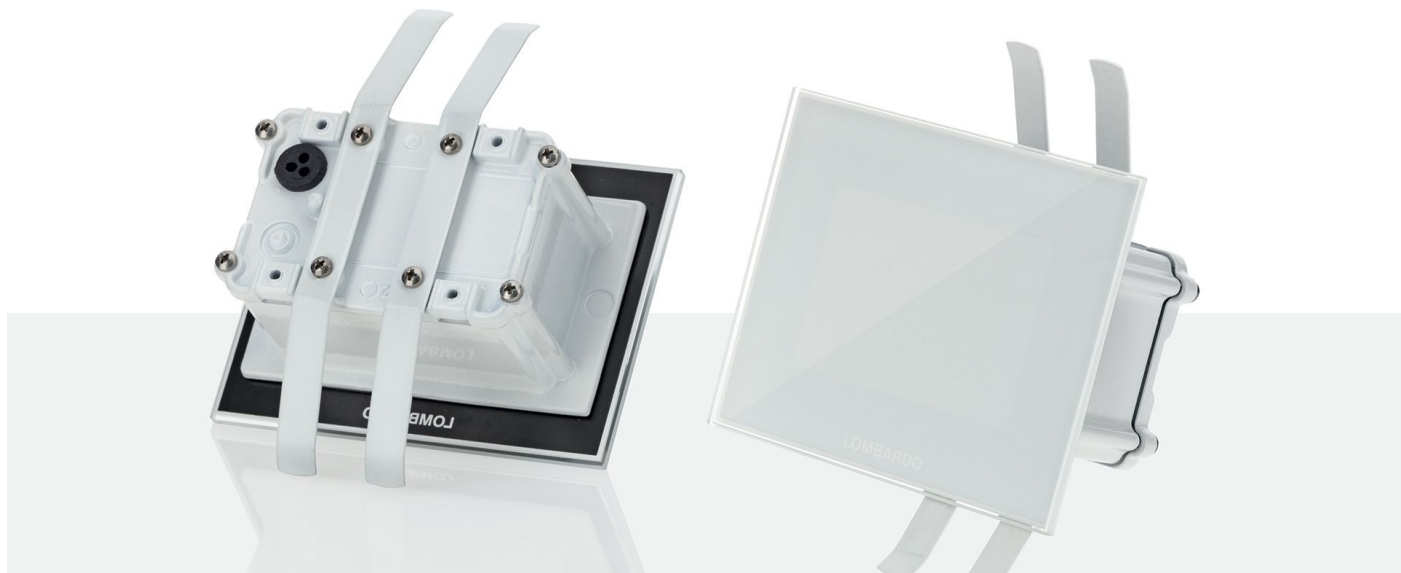
Predisposto per singolo ingresso alimentazione. Versione a 6W, cod. LL641D\_, non disponibile in 2700K.



# Stile Next 503

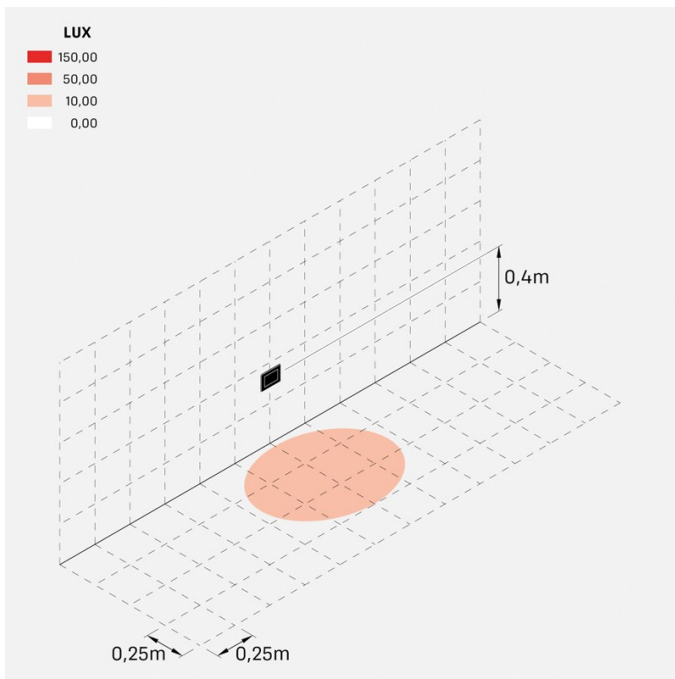
LL641C3

Lombardo.



## LL641C3

### Simulazioni illuminotecniche:



stile\_next\_503\_3w

### Curva fotometrica:

