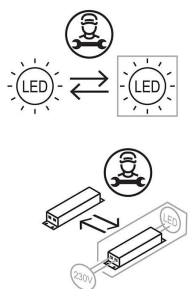


95x70 mm
3 3/4" x 2 3/4"

Informazioni tecniche:

Installazione:	Incasso parete
Materiale Corpo:	Alluminio
Tipo di diffusore:	Vetro serigrafato
Tipo lampada:	LED
Classe energetica:	D
Temperatura colore:	4000K
CRI:	>80
Rischio fotobiologico:	RG0
Potenza assorbita Watt:	6
Lumen:	720
Real Lumen:	170
Alimentazione:	☑ integrata
LED:	220-240 V
Interruttore magnetotermico	31-52-50-85
B10 - C10 - B16 - C16	
Classe di isolamento:	⊕ CL.I
Grado di protezione:	IP 66
Resistenza alla rottura:	IK 06 1J xx3
Marchi di Conformità:	CE UK ENEC

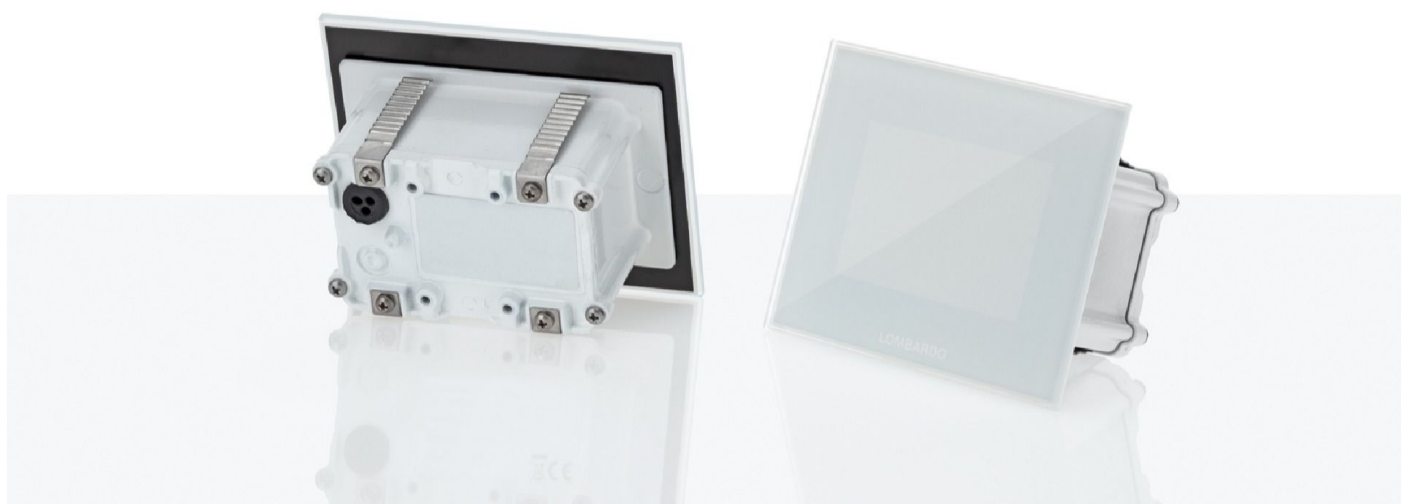
Predisposto per singolo ingresso alimentazione.



Stile Next 103

LL642DN

Lombardo.



Curva fotometrica:

