

95x70 mm
3 3/4" x 2 3/4"

Informazioni tecniche:

| | |
|-----------------------------|---------------------|
| Installazione: | Incasso parete |
| Materiale Corpo: | Alluminio |
| Tipo di diffusore: | Vetro serigrafato |
| Tipo lampada: | LED |
| Classe energetica: | D |
| Temperatura colore: | 4000K |
| CRI: | >80 |
| Rischio fotobiologico: | RG0 |
| Potenza assorbita Watt: | 3 |
| Lumen: | 310 |
| Real Lumen: | 68 |
| Alimentazione: | ☑ integrata |
| LED: | 220-240 V |
| Interruttore magnetotermico | 44-56-65-82 |
| B10 - C10 - B16 - C16 | |
| Classe di isolamento: | ⊕ CL.I |
| Grado di protezione: | IP 66 |
| Resistenza alla rottura: | IK 06 1J xx3 |
| Marchi di Conformità: | CE UK ENEC |

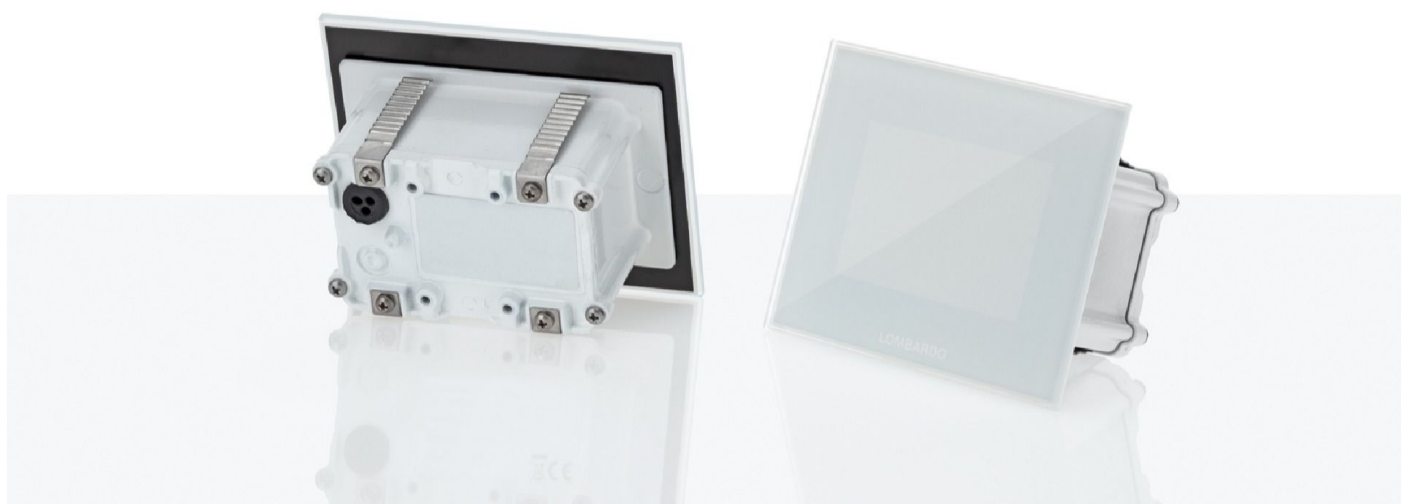
Predisposto per singolo ingresso alimentazione.



Stile Next 103

LL642CN

Lombardo.



Stile Next 103

LL642CN

Lombardo.

Curva fotometrica:

