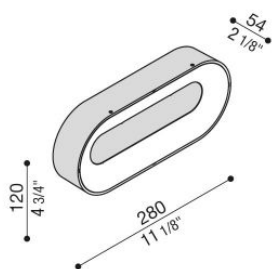
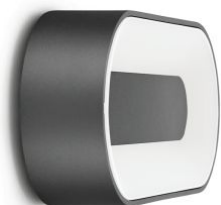


Ross 280

LL1240033

Lombardo.



Informazioni tecniche:

Installazione:	Parete, Soffitto
Finitura:	Grigio antracite RAL 7021
Tipo di diffusore:	Polycarbonato
Tipo lampada:	LED
Classe energetica:	F
Temperatura colore:	3000K
CRI:	>80
LB Factor:	L80B20 - 50.000h
Rischio fotobiologico:	RG0
Potenza assorbita Watt:	13
Lumen:	1560
Real Lumen:	895
Alimentazione:	☑ integrata
LED:	220-240 V
Interruttore magnetotermico	40-50-59-74
B10 - C10 - B16 - C16	
Classe di isolamento:	☐ CL.II
Grado di protezione:	IP 66
Resistenza alla rottura:	IK 10 20J xx9
Marchi di Conformità:	CE UK



Lombardo S.r.l.

Via Pizzigoni 3, Villongo (BG) - 24060 - Italy - T 0039 035 939 411 - E info@lombardo.it

lombardo.it

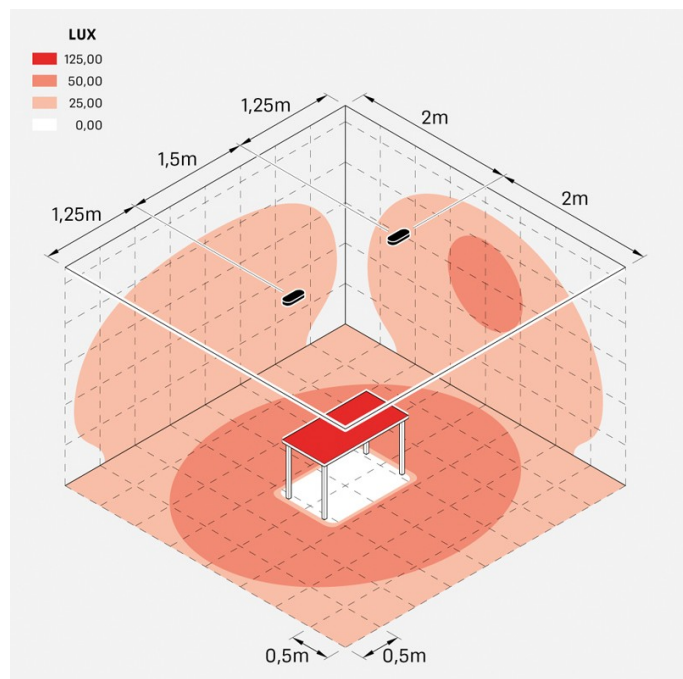
Ross 280

LL1240033

Lombardo.



Simulazioni illuminotecniche:



ross_280