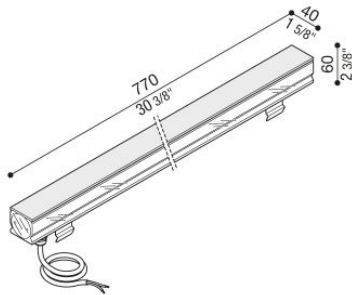
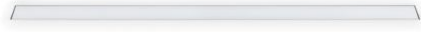


# RNC 770

LL1380022

# Lombardo.



## Informazioni tecniche:

Installazione:	Incasso terra
Materiale Corpo:	PMMA
Tipo di diffusore:	PMMA
Tipo lampada:	LED
Temperatura colore:	2700K
CRI:	>80
LB Factor:	L80B20 - 50.000h
Rischio fotobiologico:	RG0
Potenza assorbita Watt:	7,5
Lumen:	900
Real Lumen:	220
Alimentazione:	⊗ esclusa
LED:	24V
Classe di isolamento:	⚡ CL.III
Cavo Alimentazione:	1 metro H05RN-F
Grado di protezione:	<b>IP 67</b>
Resistenza alla rottura:	<b>IK 10 20J xx9</b>
Marchi di Conformità:	CE UK ENEC
Caratteristiche aggiuntive:	⚡ 2000 <sup>KG</sup> <sub>MAX</sub> $\frac{III}{4}$ 35°C <sub>MAX</sub>



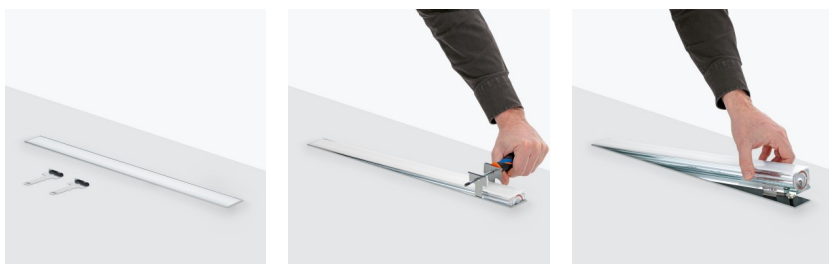
# RNC 770

LL1380022

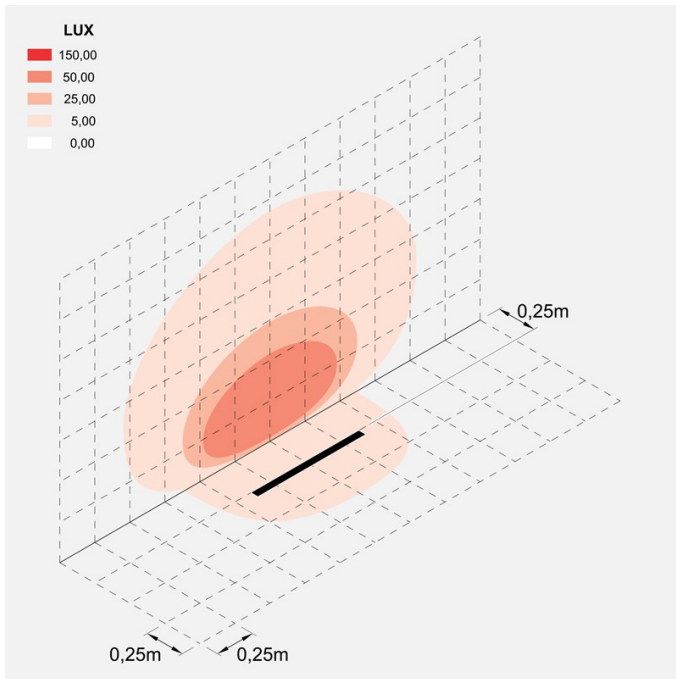
Lombardo.



## Immagine di montaggio:



### Simulazioni illuminotecniche:



rnc\_770

### Curva fotometrica:

