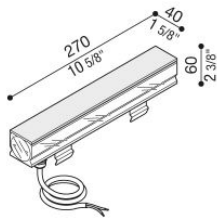
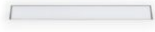


# RNC 270

## LL138000N

# Lombardo.



### Informazioni tecniche:

Installazione:	Incasso terra
Materiale Corpo:	PMMA
Tipo di diffusore:	PMMA
Tipo lampada:	LED
Classe energetica:	A++
Temperatura colore:	4000K
CRI:	>80
LB Factor:	L80B20 - 50.000h
Rischio fotobiologico:	RG0
Potenza assorbita Watt:	2,5
Lumen:	300
Real Lumen:	75
Alimentazione:	⊗ esclusa
LED:	24V
Classe di isolamento:	⊠ CL.III
Cavo Alimentazione:	1 metro H05RN-F
Grado di protezione:	<b>IP 67</b>
Resistenza alla rottura:	<b>IK 10 20J xx9</b>
Marchi di Conformità:	CE UK
Caratteristiche aggiuntive:	↓⊙ <b>2000</b> <sup>KG</sup> <sub>MAX</sub> <sup>III</sup> <sub>↓</sub> <b>35°C</b> <sub>MAX</sub>



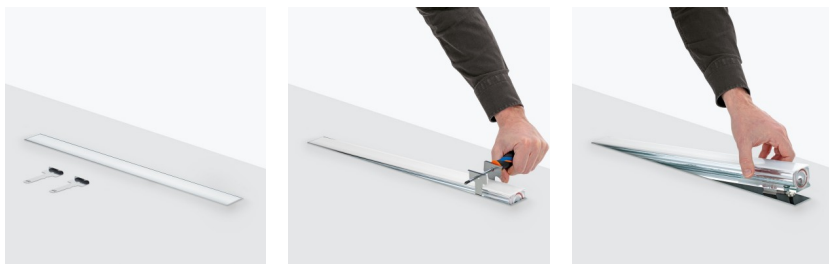
# RNC 270

LL138000N

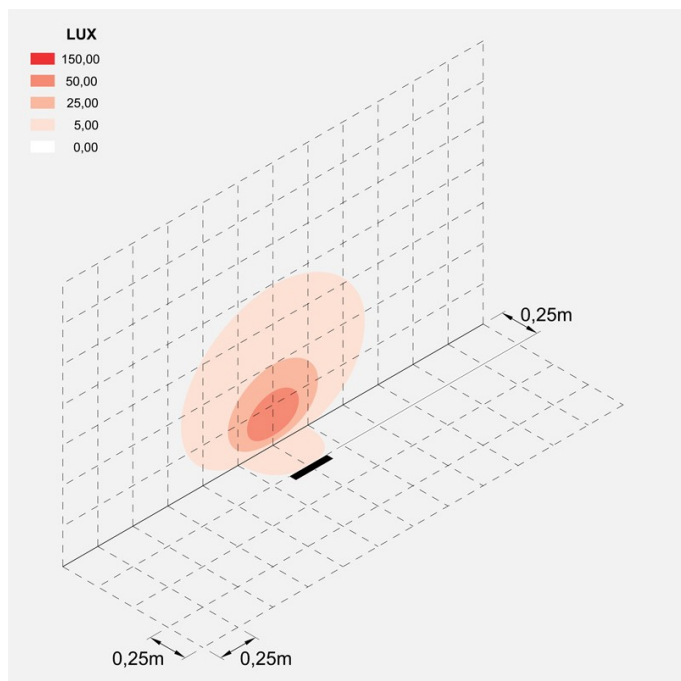
Lombardo.



## Immagine di montaggio:



### Simulazioni illuminotecniche:



rnc\_270

### Curva fotometrica:

