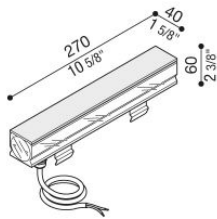
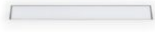


RNC 270

LL1380003

Lombardo.



Informazioni tecniche:

Installazione:	Incasso terra
Materiale Corpo:	PMMA
Tipo di diffusore:	PMMA
Tipo lampada:	LED
Classe energetica:	A++
Temperatura colore:	3000K
CRI:	>80
LB Factor:	L80B20 - 50.000h
Rischio fotobiologico:	RG0
Potenza assorbita Watt:	2,5
Lumen:	300
Real Lumen:	75
Alimentazione:	⊗ esclusa
LED:	24V
Classe di isolamento:	⊠ CL.III
Cavo Alimentazione:	1 metro H05RN-F
Grado di protezione:	IP 67
Resistenza alla rottura:	IK 10 20J xx9
Marchi di Conformità:	CE UK
Caratteristiche aggiuntive:	↓⊙ 2000 ^{KG} _{MAX} ^{III} _↑ 35°C _{MAX}



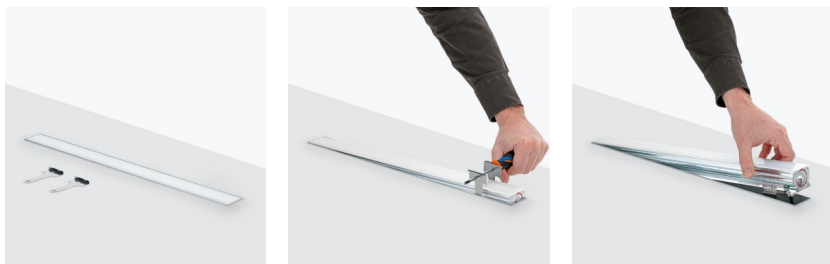
RNC 270

LL1380003

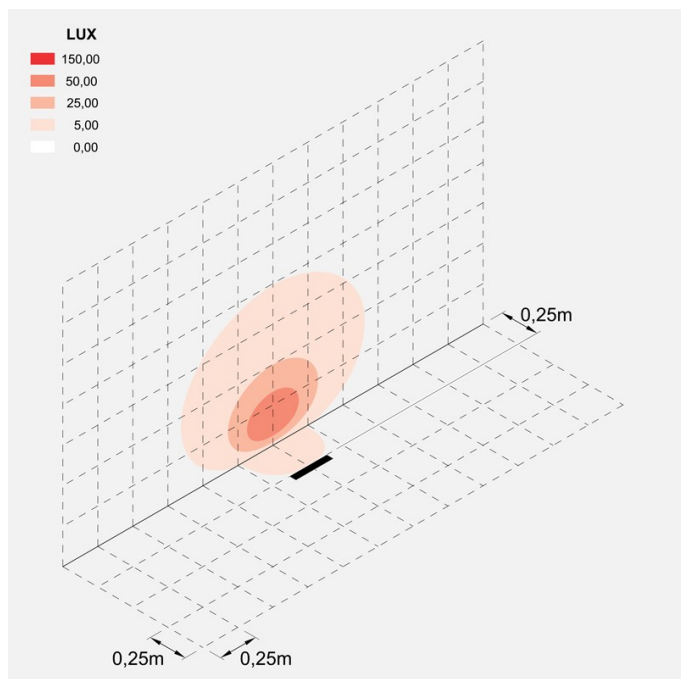
Lombardo.



Immagine di montaggio:



Simulazioni illuminotecniche:



rnc_270

Curva fotometrica:

