

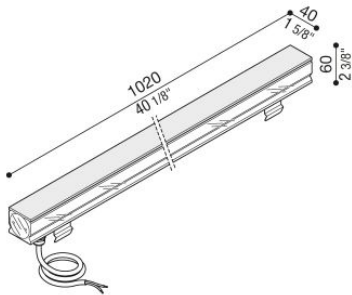
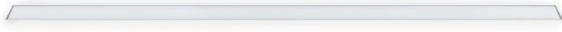
# RNC 1020

LL1380033

# Lombardo.

## Informazioni tecniche:

Installazione:	Incasso terra
Materiale Corpo:	PMMA
Tipo di diffusore:	PMMA
Tipo lampada:	LED
Temperatura colore:	3000K
CRI:	>80
LB Factor:	L80B20 - 50.000h
Rischio fotobiologico:	RG0
Potenza assorbita Watt:	10
Lumen:	1200
Real Lumen:	300
Alimentazione:	⊗ esclusa
LED:	24V
Classe di isolamento:	⊠ CL.III
Cavo Alimentazione:	1 metro H05RN-F
Grado di protezione:	<b>IP 67</b>
Resistenza alla rottura:	<b>IK 10 20J xx9</b>
Marchi di Conformità:	CE UK EPA
Caratteristiche aggiuntive:	⊕⊙ 2000 <sup>KG</sup> <sub>MAX</sub> <sup>III</sup> <sub>4</sub> 35°C <sub>MAX</sub>



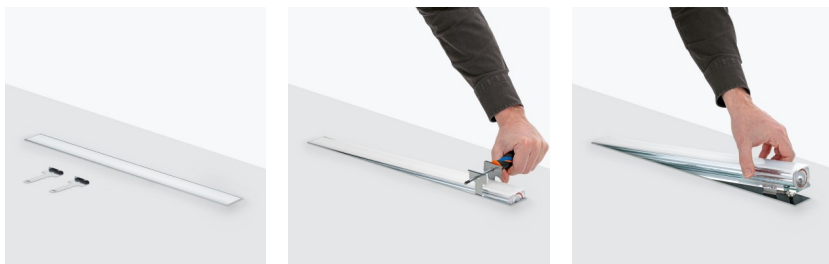
# RNC 1020

LL1380033

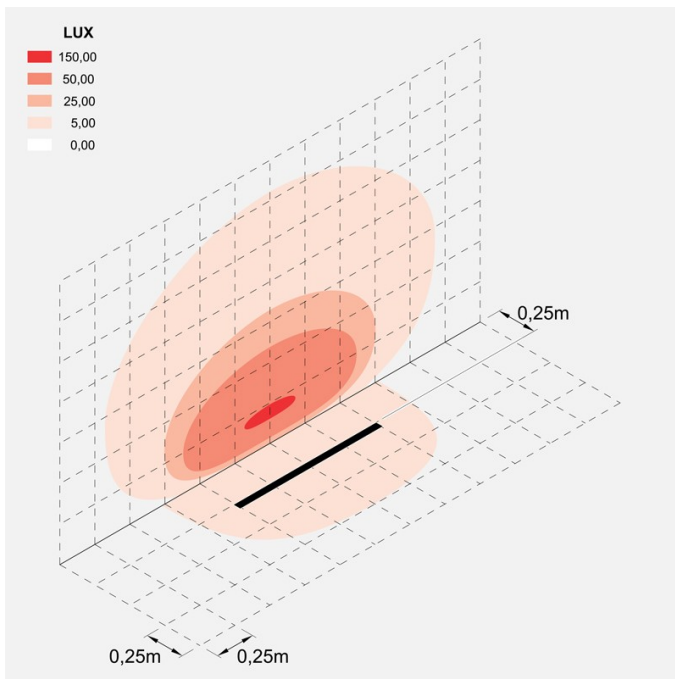
Lombardo.



## Immagine di montaggio:



### Simulazioni illuminotecniche:



rnc\_1020

### Curva fotometrica:

