

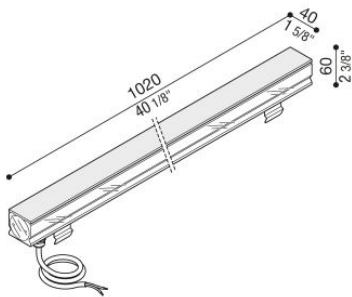
RNC 1020

LL1380032

Lombardo.

Informazioni tecniche:

Installazione:	Incasso terra
Materiale Corpo:	PMMA
Tipo di diffusore:	PMMA
Tipo lampada:	LED
Temperatura colore:	2700K
CRI:	>80
LB Factor:	L80B20 - 50.000h
Rischio fotobiologico:	RG0
Potenza assorbita Watt:	10
Lumen:	1200
Real Lumen:	300
Alimentazione:	⊗ esclusa
LED:	24V
Classe di isolamento:	⊠ CL.III
Cavo Alimentazione:	1 metro H05RN-F
Grado di protezione:	IP 67
Resistenza alla rottura:	IK 10 20J xx9
Marchi di Conformità:	CE UK EPA
Caratteristiche aggiuntive:	Ⓢ 2000 ^{KG} _{MAX} $\frac{III}{4}$ 35°C _{MAX}



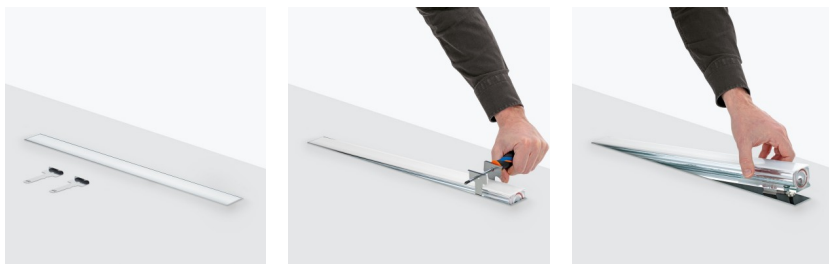
RNC 1020

LL1380032

Lombardo.

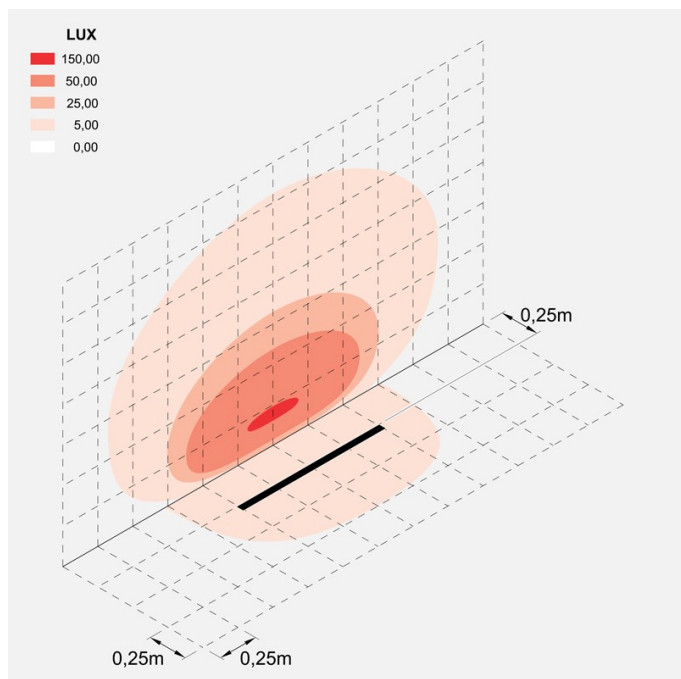


Immagine di montaggio:



LL1380032

Simulazioni illuminotecniche:



rnc_1020

Curva fotometrica:

