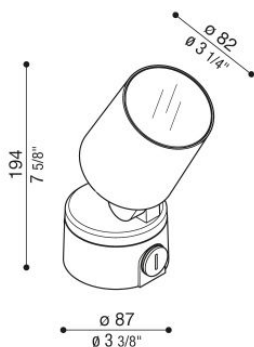


# Noa 100

## LL133019S3

# Lombardo.



### Informazioni tecniche:

Installazione:	Parete, Terra, Soffitto
Materiale Corpo:	Alluminio
Finitura:	Verde RAL 6003
Trattamento:	Bordo Mare
Tipo di diffusore:	Vetro serigrafato
Inclinazione ottica:	25°
Tipo lampada:	LED
Classe energetica:	F
Temperatura colore:	3000K
CRI:	>80
LB Factor:	L80B20 - 50.000h
Rischio fotobiologico:	RG0
Potenza assorbita Watt:	16
Lumen:	1750
Real Lumen:	800
Alimentazione:	☑ integrata
LED:	AC DIRECT
Versione con:	🍯 HONEYCOMB
Classe di isolamento:	⊕ CL.I
Grado di protezione:	<b>IP 66</b>
Resistenza alla rottura:	<b>IK 07 2J xx5</b>
Marchi di Conformità:	CE UK
Dimmerazione	Taglio di fase

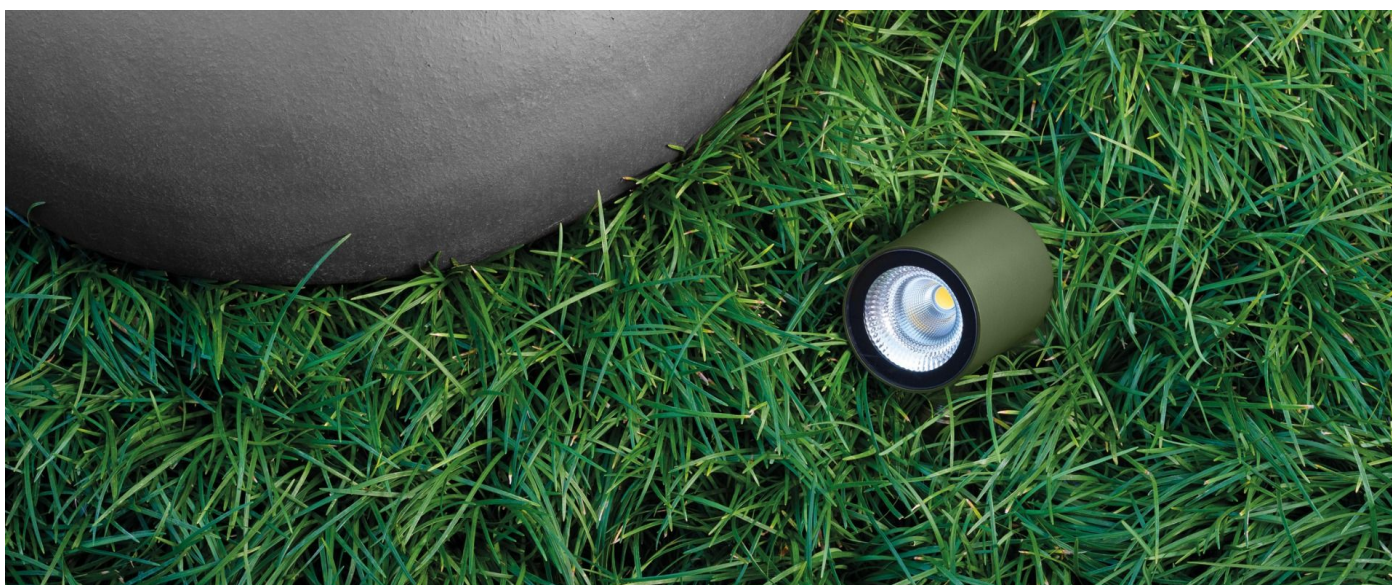
Versione Honeycomb non disponibile con ottica D.



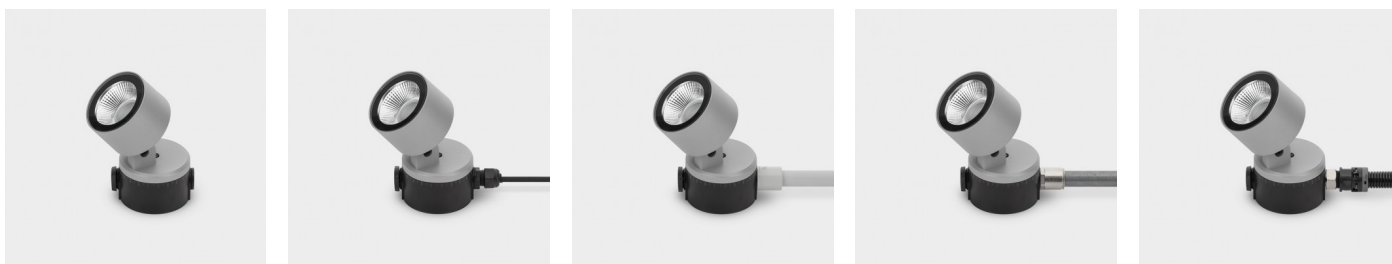
# Noa 100

LL133019S3

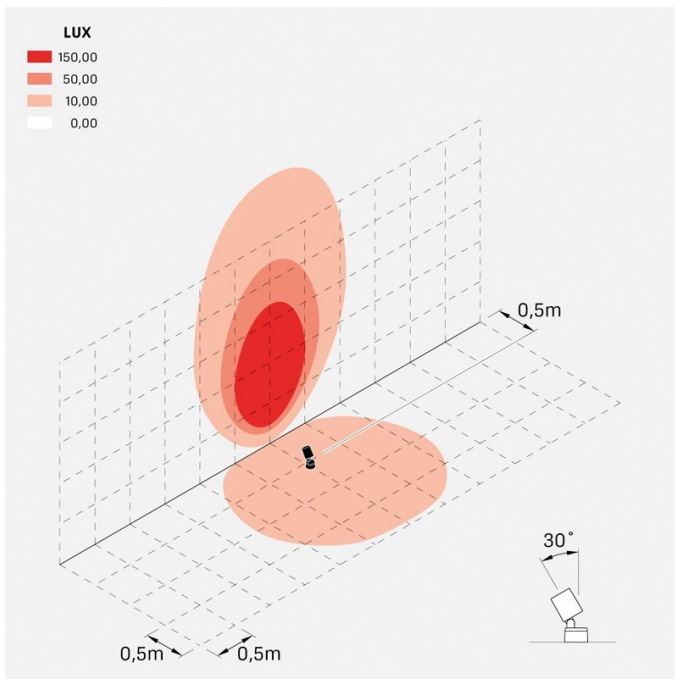
Lombardo.



## Immagini di montaggio:



### Simulazioni illuminotecniche:



noa\_100\_honey\_optic\_s

### Curva fotometrica:

