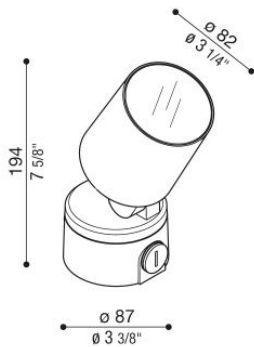


Noa 100

LL133013M2

Lombardo.



Informazioni tecniche:

Installazione:	Parete, Terra, Soffitto
Materiale Corpo:	Alluminio
Finitura:	Corten
Trattamento:	Bordo Mare
Tipo di diffusore:	Vetro serigrafato
Inclinazione ottica:	40°
Tipo lampada:	LED
Classe energetica:	F
Temperatura colore:	2700K
CRI:	>80
LB Factor:	L80B20 - 50.000h
Rischio fotobiologico:	RG0
Potenza assorbita Watt:	16
Lumen:	1750
Real Lumen:	1200
Alimentazione:	☑ integrata
LED:	AC DIRECT
Classe di isolamento:	⊕ CL.I
Grado di protezione:	IP 66
Resistenza alla rottura:	IK 07 2J xx5
Marchi di Conformità:	CE UK
Dimmerazione:	Taglio di fase

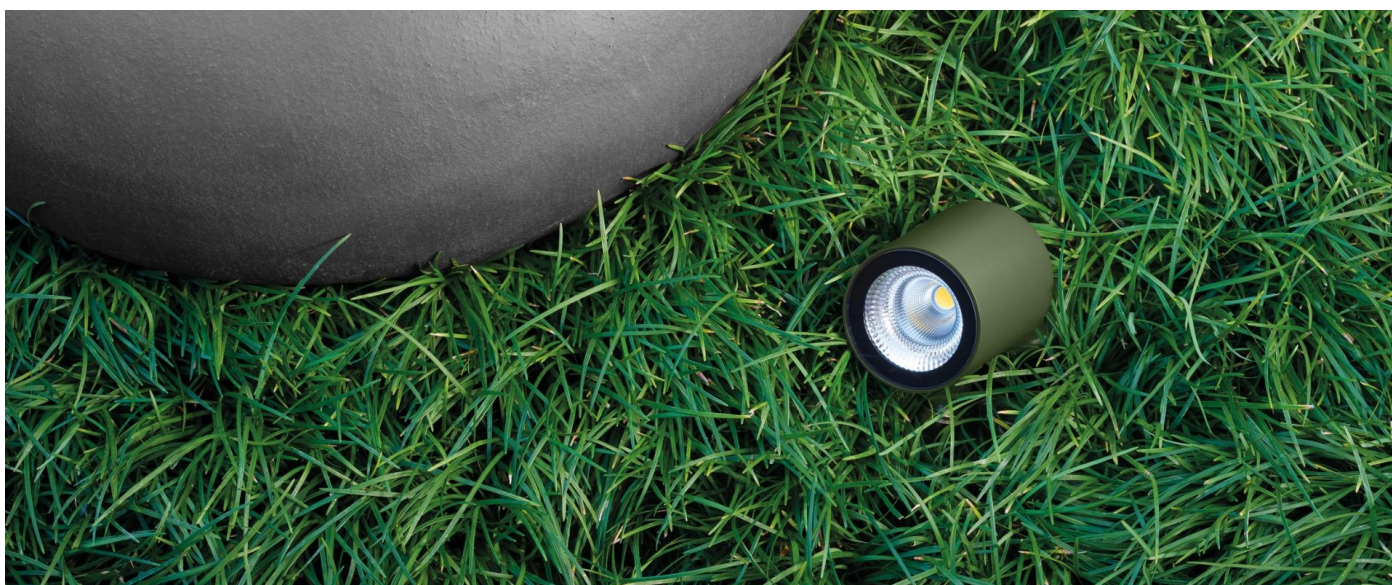
Versione Honeycomb non disponibile con ottica D.



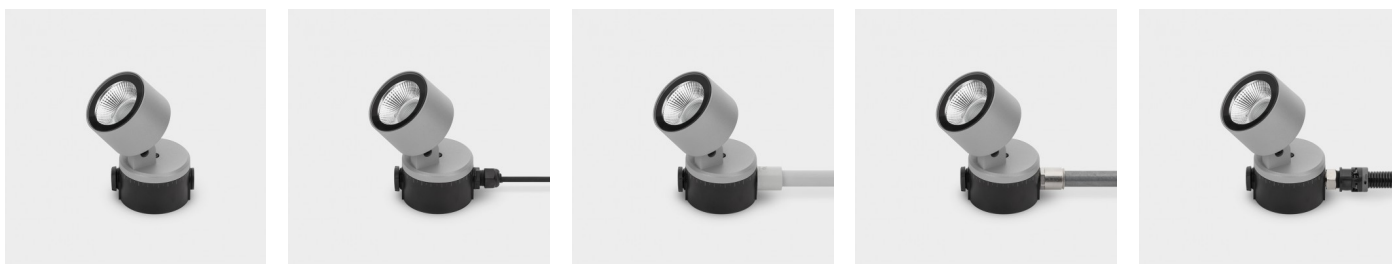
Noa 100

LL133013M2

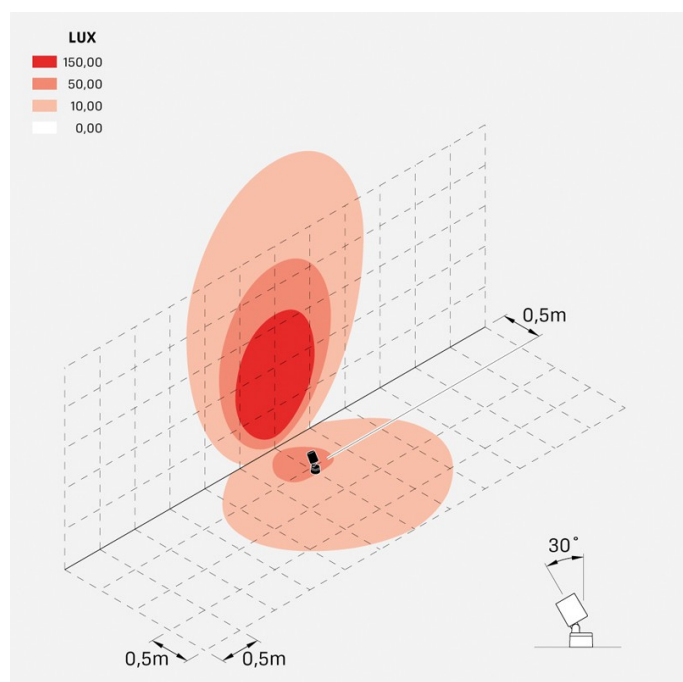
Lombardo.



Immagini di montaggio:



Simulazioni illuminotecniche:



noa_100_optic_m

Curva fotometrica:

