

Kura X5

LZ14703WE2

Lombardo.



150x35 mm
5 7/8" x 1 3/8"

Informazioni tecniche:

Installazione:	Incasso soffitto
Materiale Corpo:	Tecnopolimero
Finitura:	Bianco da stampaggio
Tipo di diffusore:	PMMA
Inclinazione ottica:	11 X 37°
Tipo lampada:	LED
Classe energetica:	G
Temperatura colore:	2700K
CRI:	>90
LB Factor:	L80B20 - 50.000h
Rischio fotobiologico:	RG0
Potenza assorbita Watt:	10
Lumen:	900
Real Lumen:	840
Alimentazione:	⊗ esclusa
LED:	700mA - 15V
Classe di isolamento:	⊠ CL.III
Grado di protezione:	IP 65
Resistenza alla rottura:	IK 06 1J xx3
Marchi di Conformità:	CE UK EAC

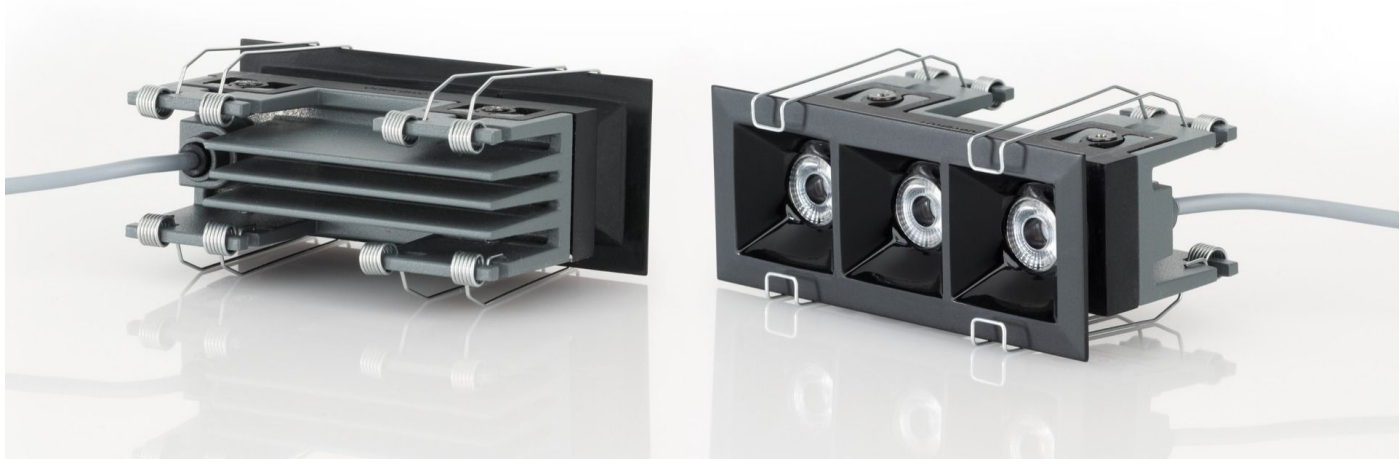
Codici LL: driver esterno IP20



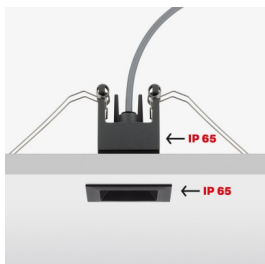
Kura X5

LZ14703WE2

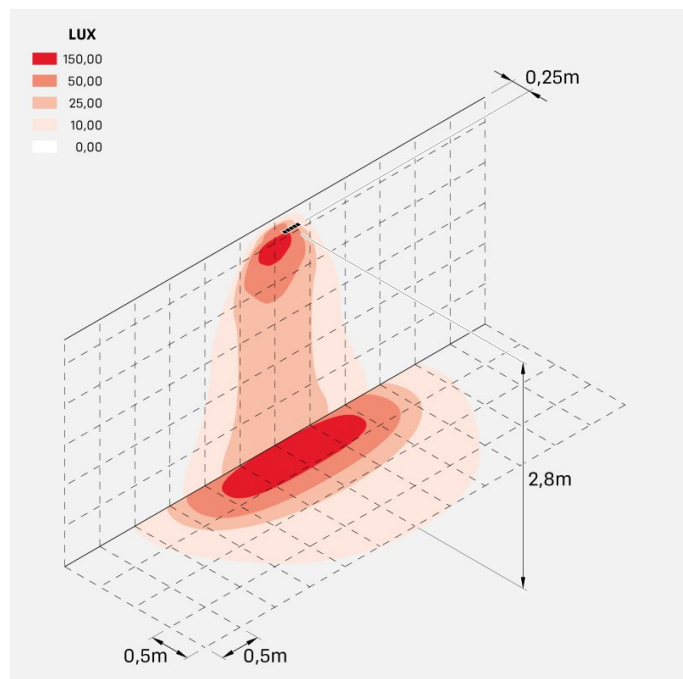
Lombardo.



Immagini di montaggio:



Simulazioni illuminotecniche:



kura_x5_optic_e

Curva fotometrica:

