

150x35 mm  
5 7/8" x 1 3/8"

### Informazioni tecniche:

Installazione:	Incasso soffitto
Materiale Corpo:	Tecnopolimero
Finitura:	Nero da stampaggio
Tipo di diffusore:	PMMA
Inclinazione ottica:	11 X 37°
Tipo lampada:	LED
Classe energetica:	F
Temperatura colore:	3000K
CRI:	95
LB Factor:	L80B20 - 50.000h
Rischio fotobiologico:	RG1
Potenza assorbita Watt:	10
Lumen:	1025
Real Lumen:	840
Alimentazione:	⊗ esclusa
LED:	700mA - 15V
Classe di isolamento:	⊠ CL.III
Cavo Alimentazione:	0,20 metri PVC 2x0,25mm
Grado di protezione:	<b>IP 65</b>
Resistenza alla rottura:	<b>IK 06 1J xx3</b>
Marchi di Conformità:	CE UK EAC

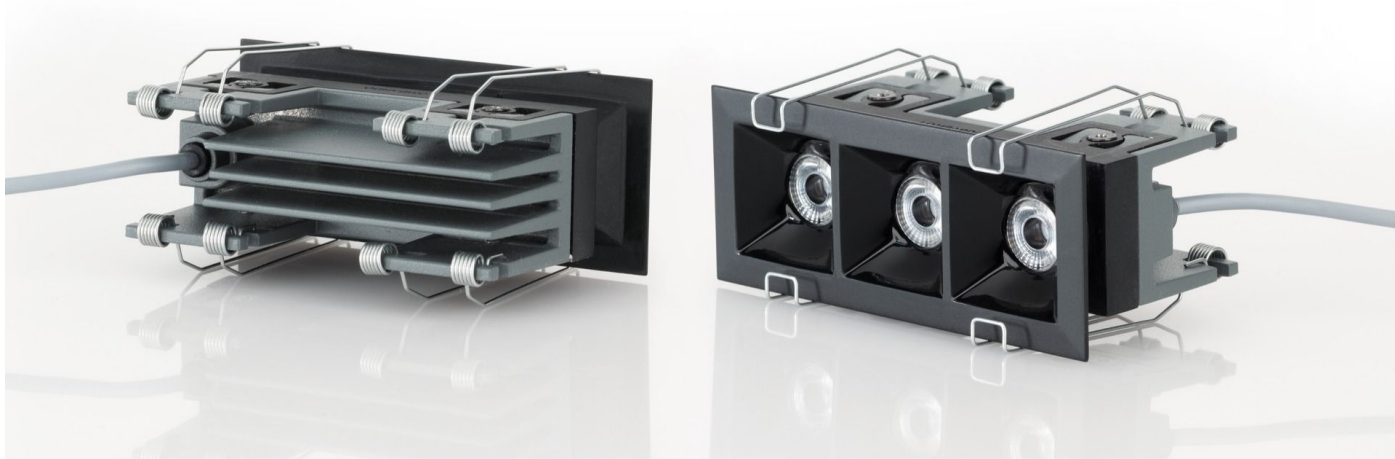
Codici LL: driver esterno IP20



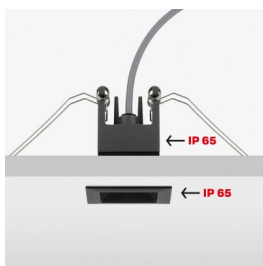
# Kura X5

LZ14703BE3

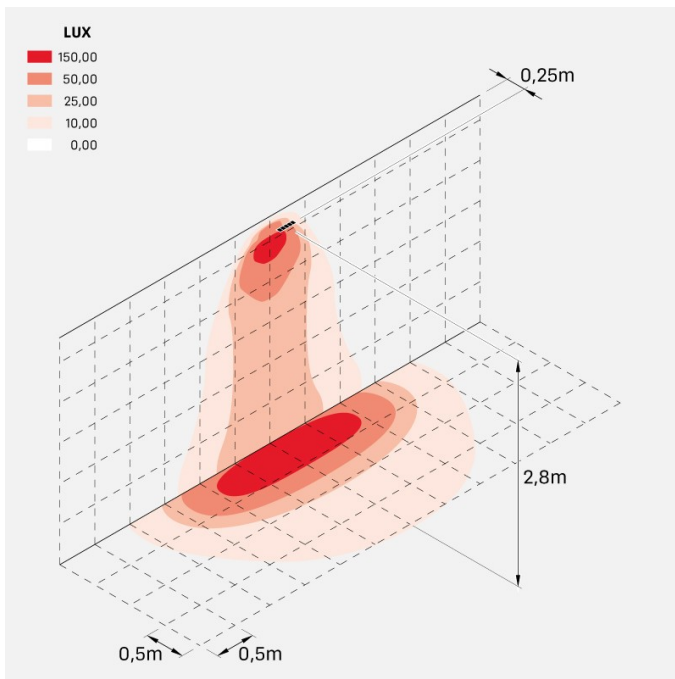
Lombardo.



## Immagini di montaggio:



### Simulazioni illuminotecniche:



kura\_x5\_optic\_e

### Curva fotometrica:

