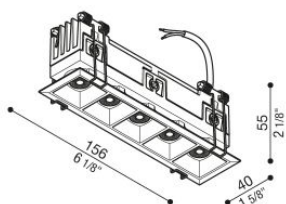


# Kura X5

## LL14703WS2

# Lombardo.



150x35 mm  
5 7/8" x 1 3/8"

### Informazioni tecniche:

Installazione:	Incasso soffitto
Materiale Corpo:	Tecnopolimero
Finitura:	Bianco da stampaggio
Tipo di diffusore:	PMMA
Inclinazione ottica:	18°
Tipo lampada:	LED
Classe energetica:	G
Temperatura colore:	2700K
CRI:	>90
LB Factor:	L80B20 - 50.000h
Rischio fotobiologico:	RG0
Potenza assorbita Watt:	12,5
Lumen:	900
Real Lumen:	840
Alimentazione:	☑ inclusa da remoto
LED:	220-240V REMOTE DRIVER INCLUDED
Interruttore magnetotermico	/-/-22-36
B10 - C10 - B16 - C16	
Classe di isolamento:	☐ CL.II
Grado di protezione:	<b>IP 65</b>
Resistenza alla rottura:	<b>IK 06 1J xx3</b>
Marchi di Conformità:	CE UK

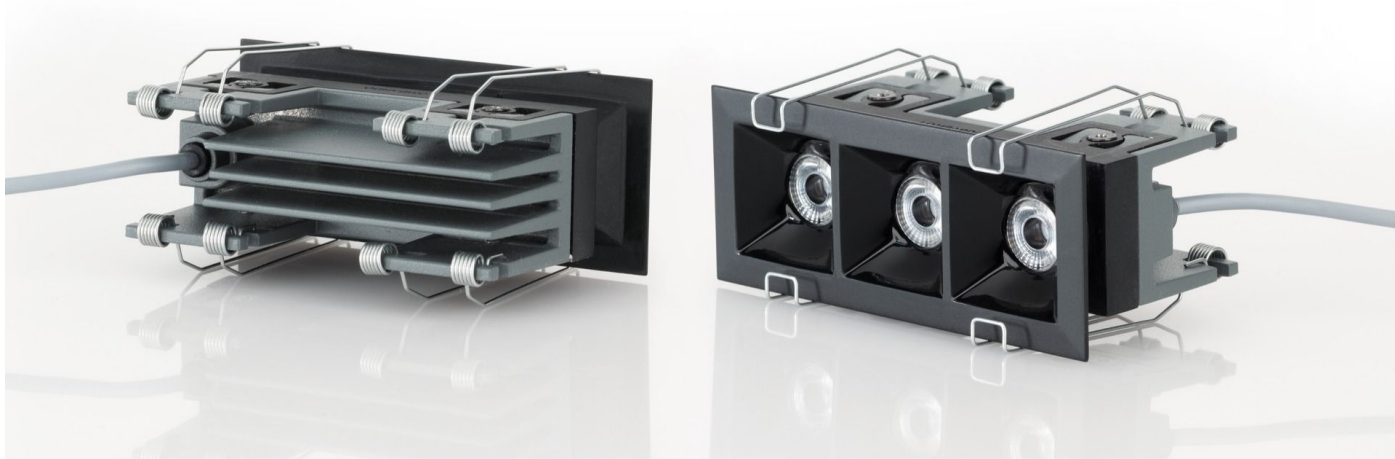
Codici LL: driver esterno IP20



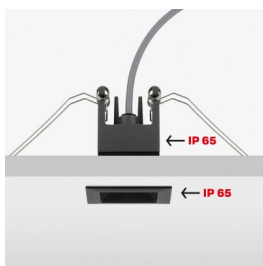
# Kura X5

LL14703WS2

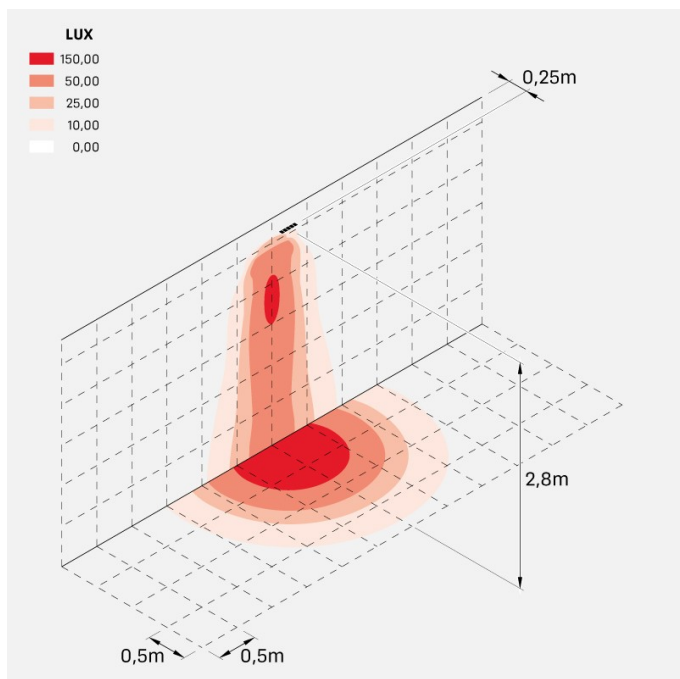
Lombardo.



## Immagini di montaggio:



### Simulazioni illuminotecniche:



kura\_x5\_optic\_s

### Curva fotometrica:

