

150x35 mm  
5 7/8" x 1 3/8"

### Informazioni tecniche:

Installazione:	Incasso soffitto
Materiale Corpo:	Tecnopolimero
Finitura:	Bianco da stampaggio
Tipo di diffusore:	PMMA
Inclinazione ottica:	11 X 37°
Tipo lampada:	LED
Classe energetica:	G
Temperatura colore:	2700K
CRI:	95
LB Factor:	L80B20 - 50.000h
Rischio fotobiologico:	RG1
Potenza assorbita Watt:	12,5
Lumen:	1025
Real Lumen:	840
Alimentazione:	☑ inclusa da remoto
LED:	220-240V REMOTE DRIVER INCLUDED
Interruttore magnetotermico	/-/-22-36
B10 - C10 - B16 - C16	
Classe di isolamento:	☐ CL.II
Cavo Alimentazione:	0,20 metri PVC 2x0,25mm
Grado di protezione:	<b>IP 65</b>
Resistenza alla rottura:	<b>IK 06 1J xx3</b>
Marchi di Conformità:	CE UK

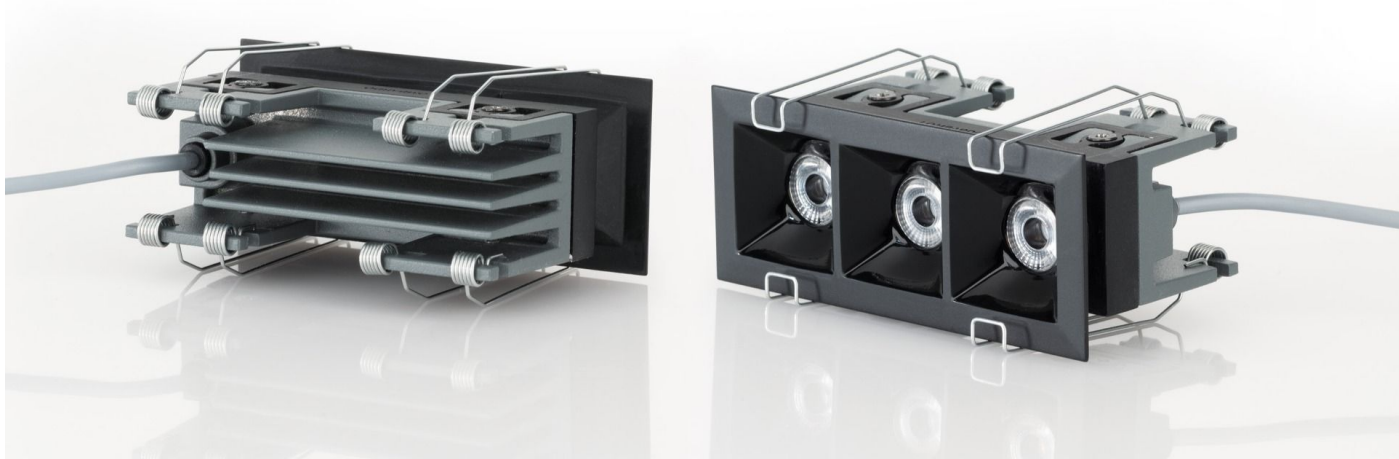
Codici LL: driver esterno IP20



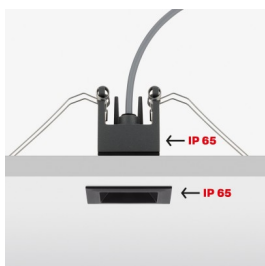
# Kura X5

LL14703WE2

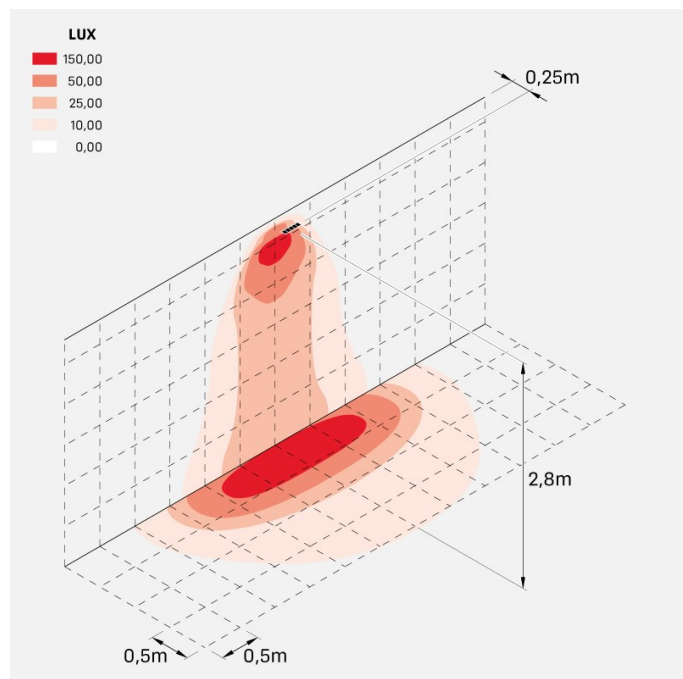
Lombardo.



## Immagini di montaggio:



### Simulazioni illuminotecniche:



kura\_x5\_optic\_e

### Curva fotometrica:

