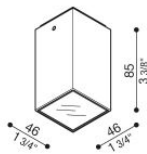


# Kura Top X1

LZ14704WS3

**Lombardo.**



## Informazioni tecniche:

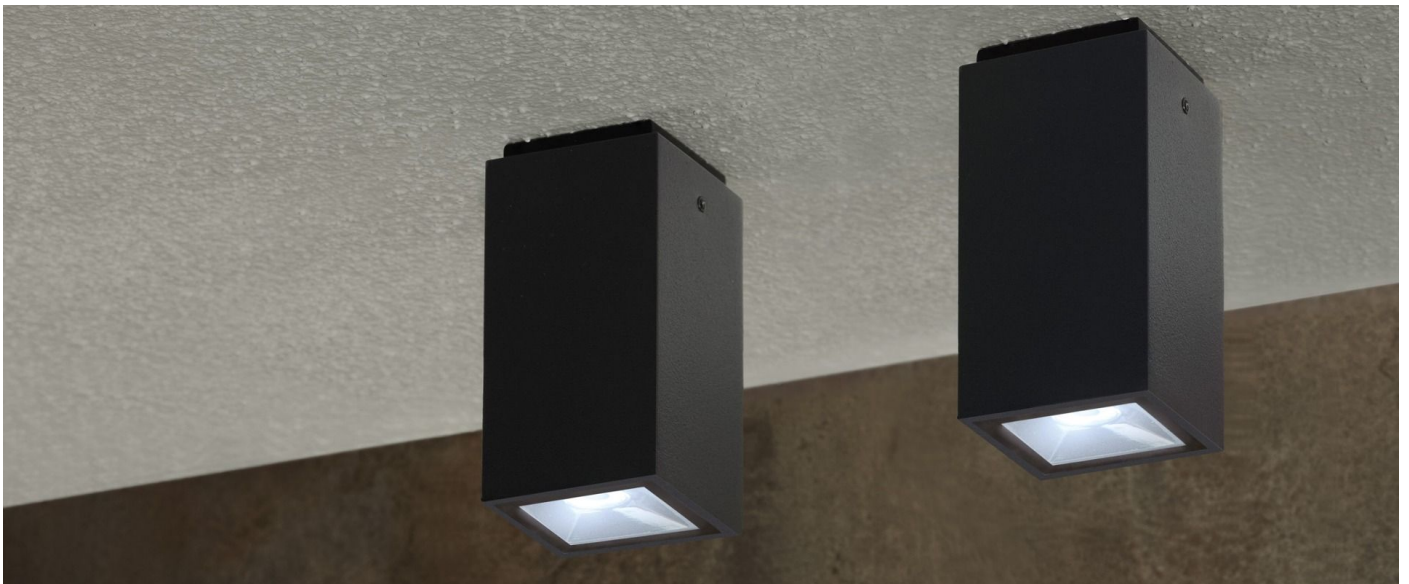
|                          |                     |
|--------------------------|---------------------|
| Installazione:           | Soffitto            |
| Materiale Corpo:         | Alluminio           |
| Finitura:                | Bianco RAL 9003     |
| Tipo di diffusore:       | Vetro serigrafato   |
| Inclinazione ottica:     | 18°                 |
| Tipo lampada:            | LED                 |
| Classe energetica:       | G                   |
| Temperatura colore:      | 3000K               |
| CRI:                     | >90                 |
| LB Factor:               | L80B20 - 50.000h    |
| Rischio fotobiologico:   | RG0                 |
| Potenza assorbita Watt:  | 2                   |
| Lumen:                   | 180                 |
| Real Lumen:              | 140                 |
| Alimentazione:           | ⊗ esclusa           |
| LED:                     | 700mA - 3V          |
| Classe di isolamento:    | ⊠ CL.III            |
| Grado di protezione:     | <b>IP 65</b>        |
| Resistenza alla rottura: | <b>IK 06 1J xx3</b> |
| Marchi di Conformità:    | CE UK<br>EAC        |



# Kura Top X1

LZ14704WS3

Lombardo.

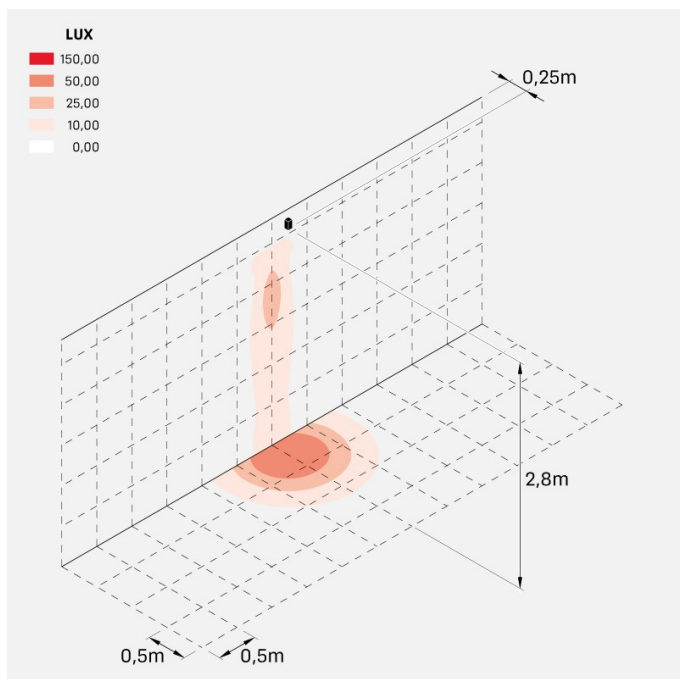


# Kura Top X1

LZ14704WS3

Lombardo.

## Simulazioni illuminotecniche:



kura\_top\_x1\_optic\_s

## Curva fotometrica:

