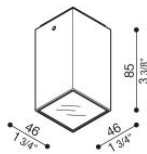


# Kura Top X1

LZ14704WE2

**Lombardo.**



## Informazioni tecniche:

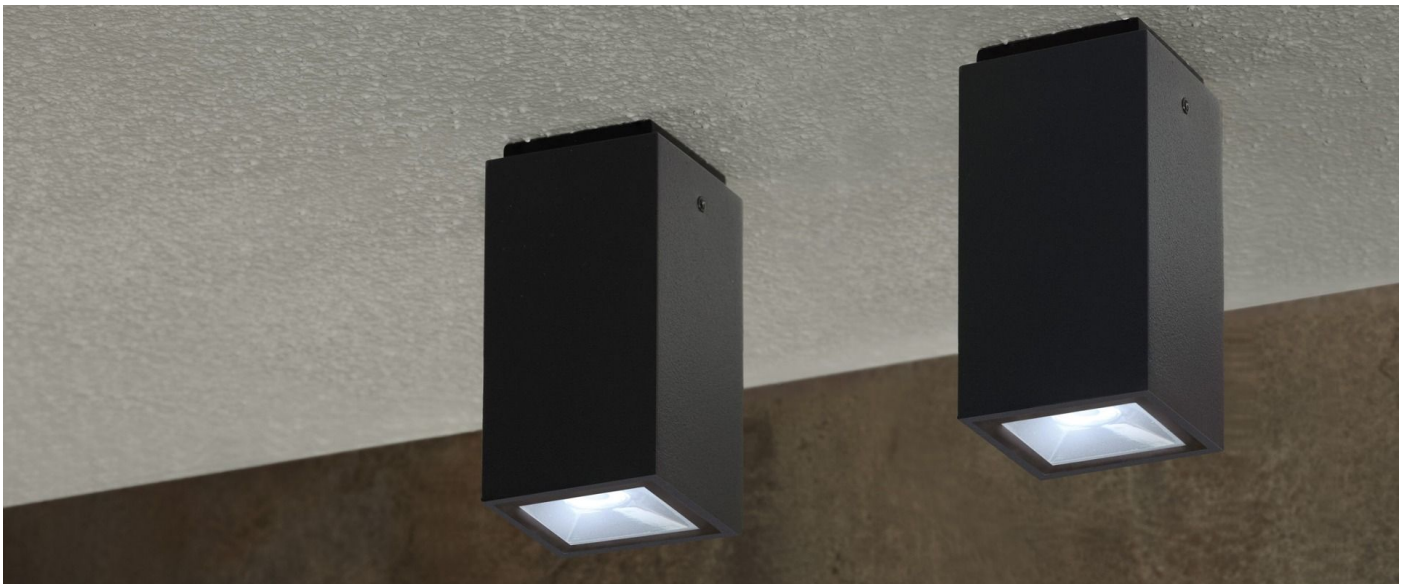
Installazione:	Soffitto
Materiale Corpo:	Alluminio
Finitura:	Bianco RAL 9003
Tipo di diffusore:	Vetro serigrafato
Inclinazione ottica:	11 X 37°
Tipo lampada:	LED
Classe energetica:	G
Temperatura colore:	2700K
CRI:	>90
LB Factor:	L80B20 - 50.000h
Rischio fotobiologico:	RG0
Potenza assorbita Watt:	2
Lumen:	180
Real Lumen:	140
Alimentazione:	⊗ esclusa
LED:	700mA - 3V
Classe di isolamento:	⊠ CL.III
Grado di protezione:	<b>IP 65</b>
Resistenza alla rottura:	<b>IK 06 1J xx3</b>
Marchi di Conformità:	CE UK EAC



# Kura Top X1

LZ14704WE2

Lombardo.

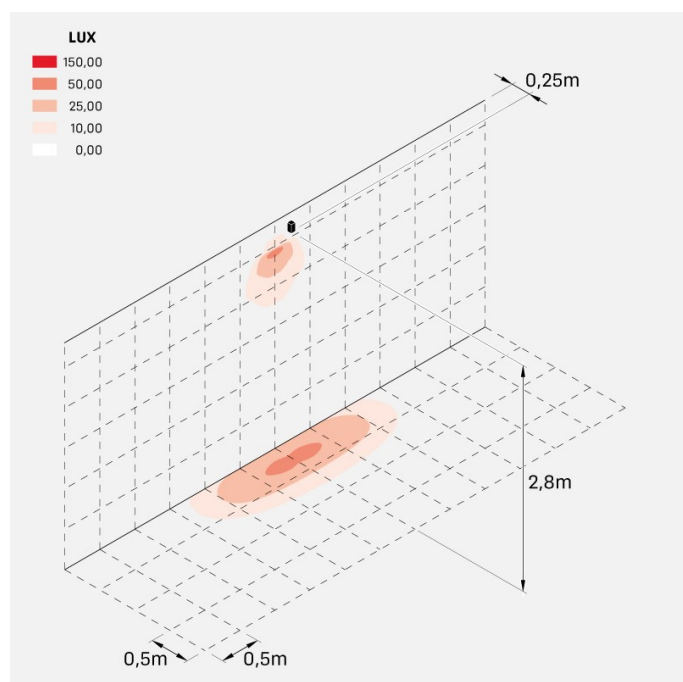


# Kura Top X1

LZ14704WE2

Lombardo.

## Simulazioni illuminotecniche:



kura\_top\_x1\_optic\_e

## Curva fotometrica:

