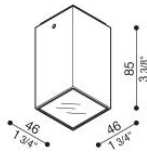


Kura Top X1

LZ14704KLN

Lombardo.



Informazioni tecniche:

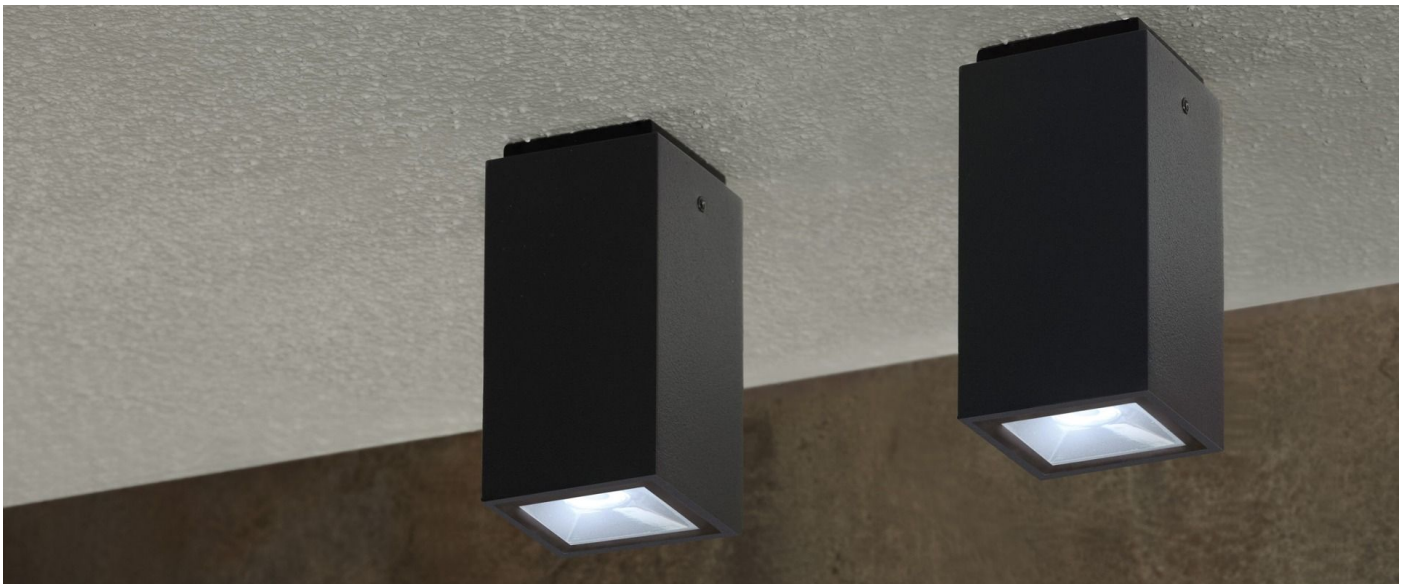
| | |
|--------------------------|---------------------|
| Installazione: | Soffitto |
| Materiale Corpo: | Alluminio |
| Finitura: | Corten |
| Tipo di diffusore: | Vetro serigrafato |
| Inclinazione ottica: | 52° |
| Tipo lampada: | LED |
| Classe energetica: | G |
| Temperatura colore: | 4000K |
| CRI: | >90 |
| LB Factor: | L80B20 - 50.000h |
| Rischio fotobiologico: | RG0 |
| Potenza assorbita Watt: | 2 |
| Lumen: | 180 |
| Real Lumen: | 140 |
| Alimentazione: | ⊗ esclusa |
| LED: | 700mA - 3V |
| Classe di isolamento: | ⊠ CL.III |
| Grado di protezione: | IP 65 |
| Resistenza alla rottura: | IK 06 1J xx3 |
| Marchi di Conformità: | CE UK EAC |



Kura Top X1

LZ14704KLN

Lombardo.

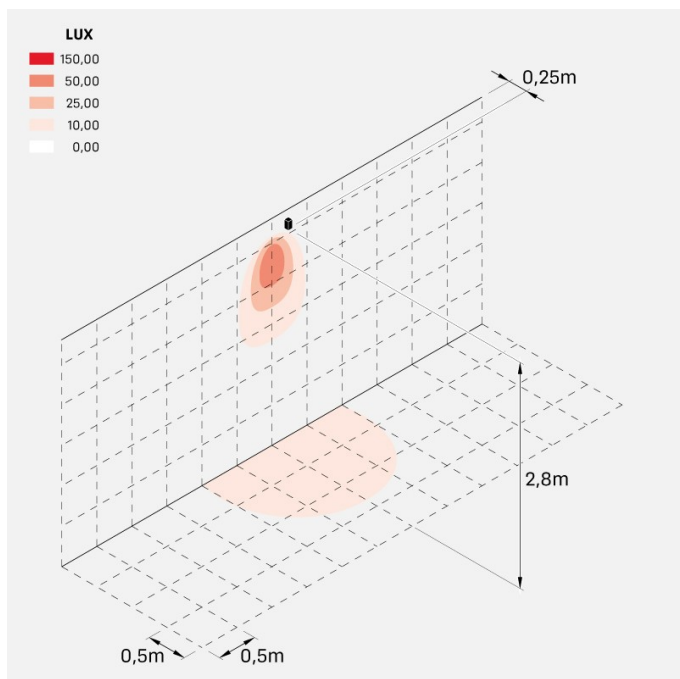


Kura Top X1

LZ14704KLN

Lombardo.

Simulazioni illuminotecniche:



kura_top_x1_optic_l

Curva fotometrica:

