

Kura Top X1

LZ14704KL2

Lombardo.



Informazioni tecniche:

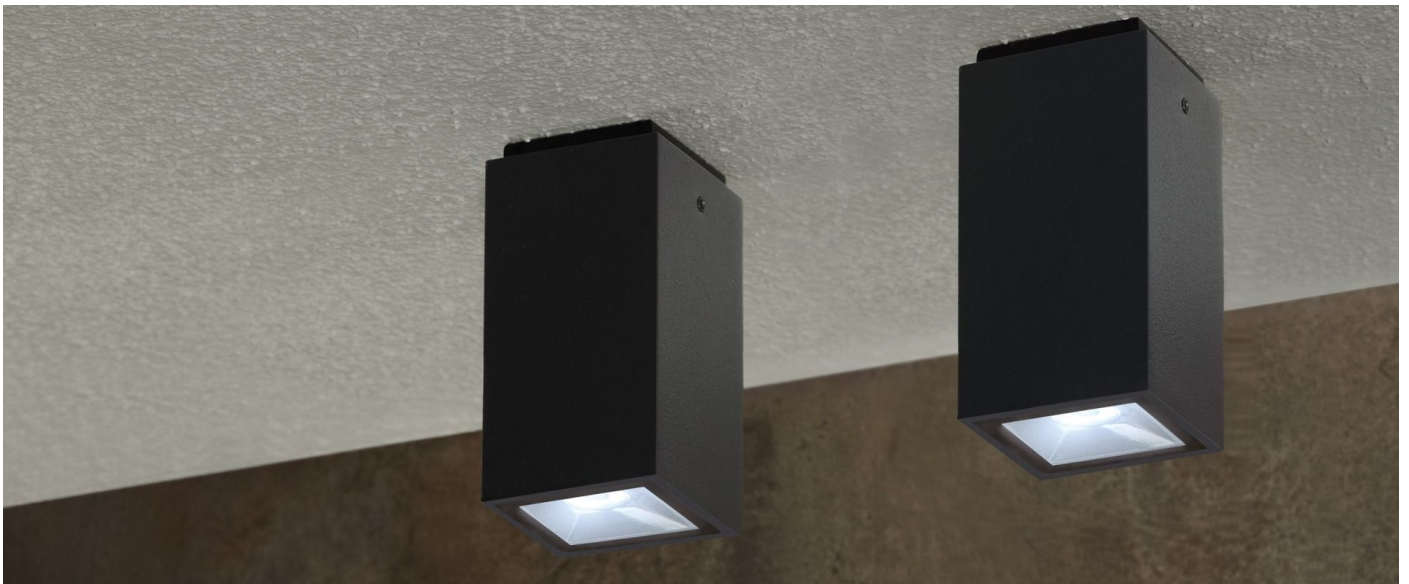
Installazione:	Soffitto
Materiale Corpo:	Alluminio
Finitura:	Corten
Tipo di diffusore:	Vetro serigrafato
Inclinazione ottica:	52°
Tipo lampada:	LED
Classe energetica:	G
Temperatura colore:	2700K
CRI:	>90
LB Factor:	L80B20 - 50.000h
Rischio fotobiologico:	RG0
Potenza assorbita Watt:	2
Lumen:	180
Real Lumen:	140
Alimentazione:	⊗ esclusa
LED:	700mA - 3V
Classe di isolamento:	⊠ CL.III
Grado di protezione:	IP 65
Resistenza alla rottura:	IK 06 1J xx3
Marchi di Conformità:	CE UK EBC



Kura Top X1

LZ14704KL2

Lombardo.

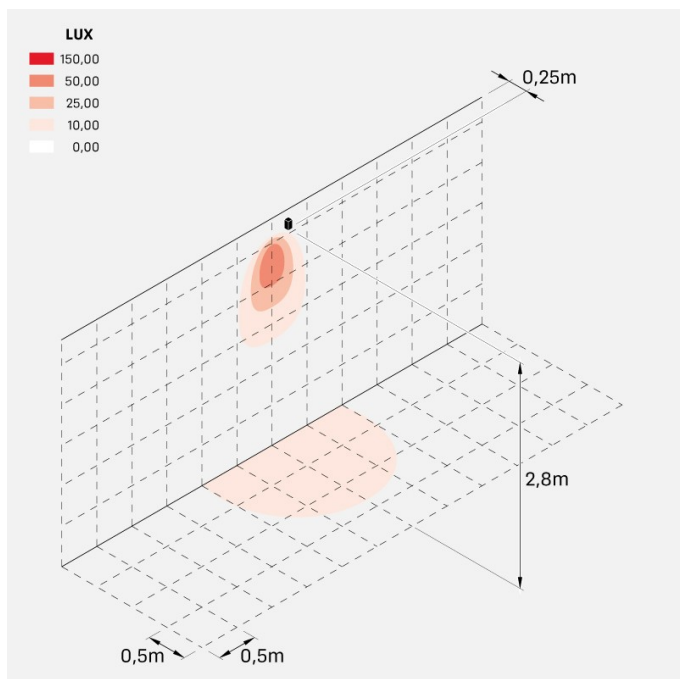


Kura Top X1

LZ14704KL2

Lombardo.

Simulazioni illuminotecniche:



kura_top_x1_optic_l

Curva fotometrica:

