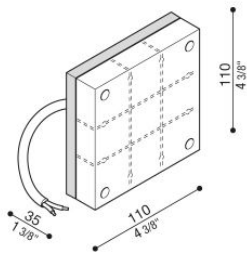


Kobo 110

LL1300012

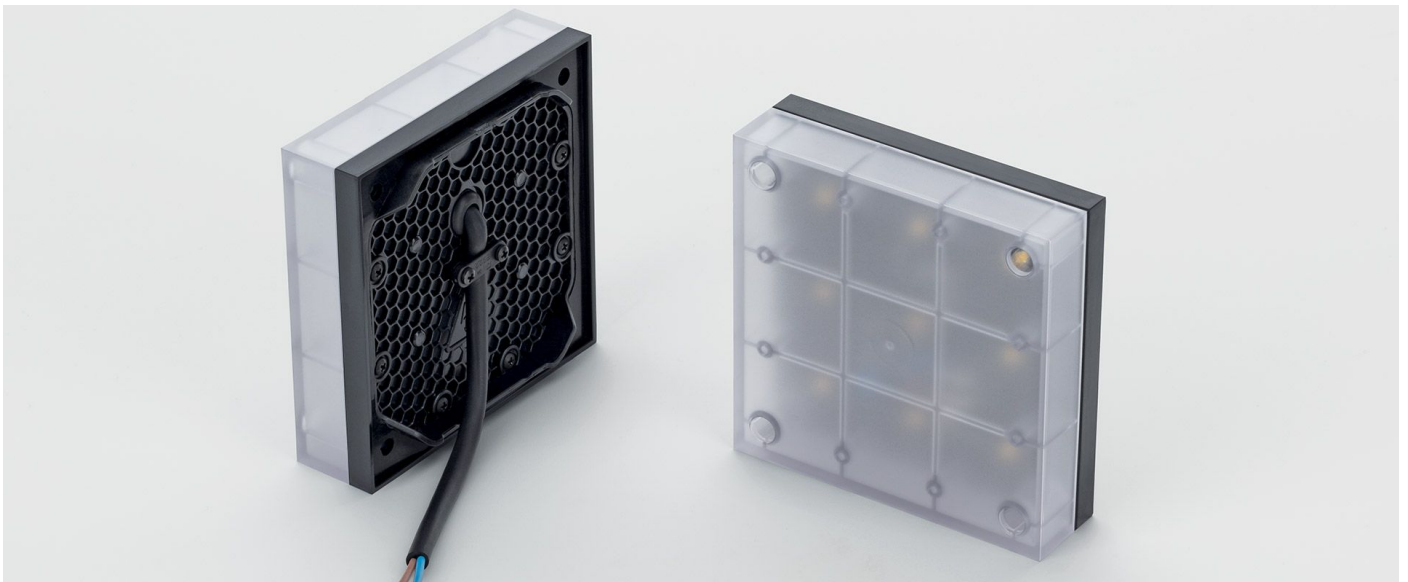
Lombardo.



Informazioni tecniche:

Installazione:	Parete, Soffitto
Tipo di diffusore:	Policarbonato
Tipo lampada:	LED
Temperatura colore:	2700K
CRI:	>80
LB Factor:	L80B20 - 50.000h
Rischio fotobiologico:	RG0
Potenza assorbita Watt:	8
Lumen:	1000
Real Lumen:	570 - 700
Alimentazione:	☑ integrata
LED:	AC DIRECT
Classe di isolamento:	☐ CL.II
Grado di protezione:	IP 66
Resistenza alla rottura:	IK 08 5J xx7
Marchi di Conformità:	CE UK EA

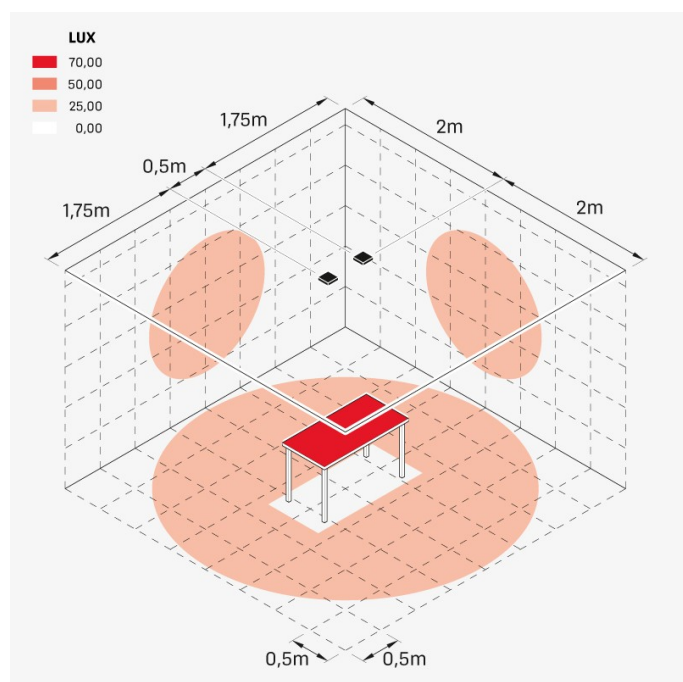




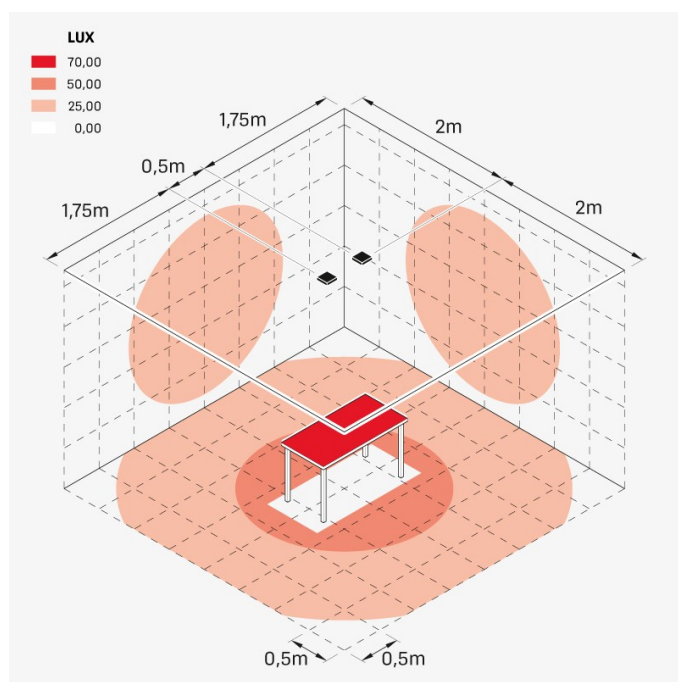
Immagini di montaggio:



Simulazioni illuminotecniche:



Kobo_110_poliglass



Kobo_110_semitrasp