

# INC 50

## LL132007S3

# Lombardo.



### Informazioni tecniche:

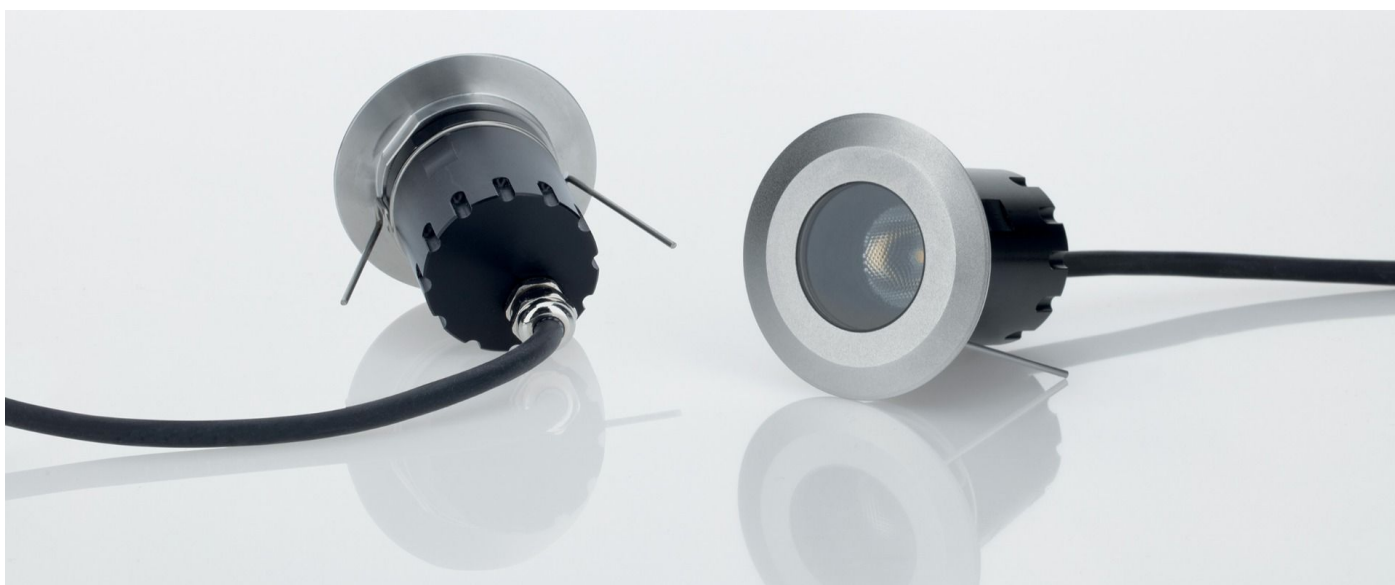
Installazione:	Incasso parete, Incasso soffitto, Incasso terra
Materiale Corpo:	Alluminio
Finitura:	Bianco RAL 9010
Tipo di diffusore:	Vetro trasparente
Inclinazione ottica:	13°
Tipo lampada:	LED
Temperatura colore:	3000K
CRI:	>80
LB Factor:	L80B20 - 50.000h
Rischio fotobiologico:	RG0
Potenza assorbita Watt:	6,5
Lumen:	650
Real Lumen:	418
Alimentazione:	⊗ esclusa
LED:	500mA - 14V
Classe di isolamento:	⊠ CL.III
Cavo Alimentazione:	1,50 metri H05RN-F 2x0,75
Grado di protezione:	<b>IP 67</b>
Resistenza alla rottura:	<b>IK 10 20J xx9</b>
Marchi di Conformità:	CE UK ENEC
Caratteristiche aggiuntive:	↓ 500 <sup>KG</sup> MAX    ↕ 65°C MAX



**INC 50**

LL132007S3

**Lombardo.**



### Simulazioni illuminotecniche:



inc\_50\_l



inc\_50\_m



inc\_50\_s