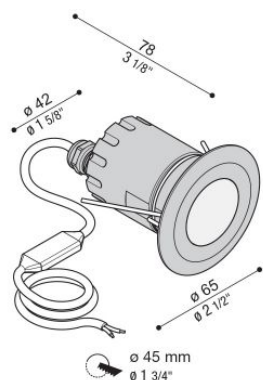


INC 50

LL132006S3

Lombardo.



Informazioni tecniche:

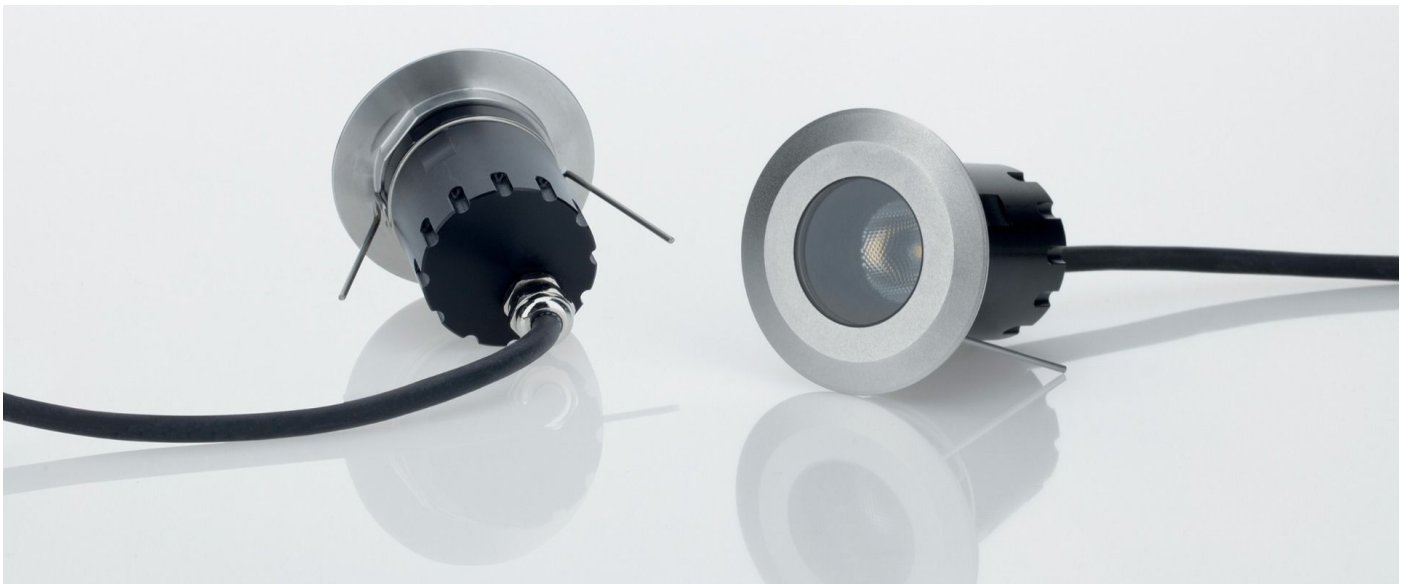
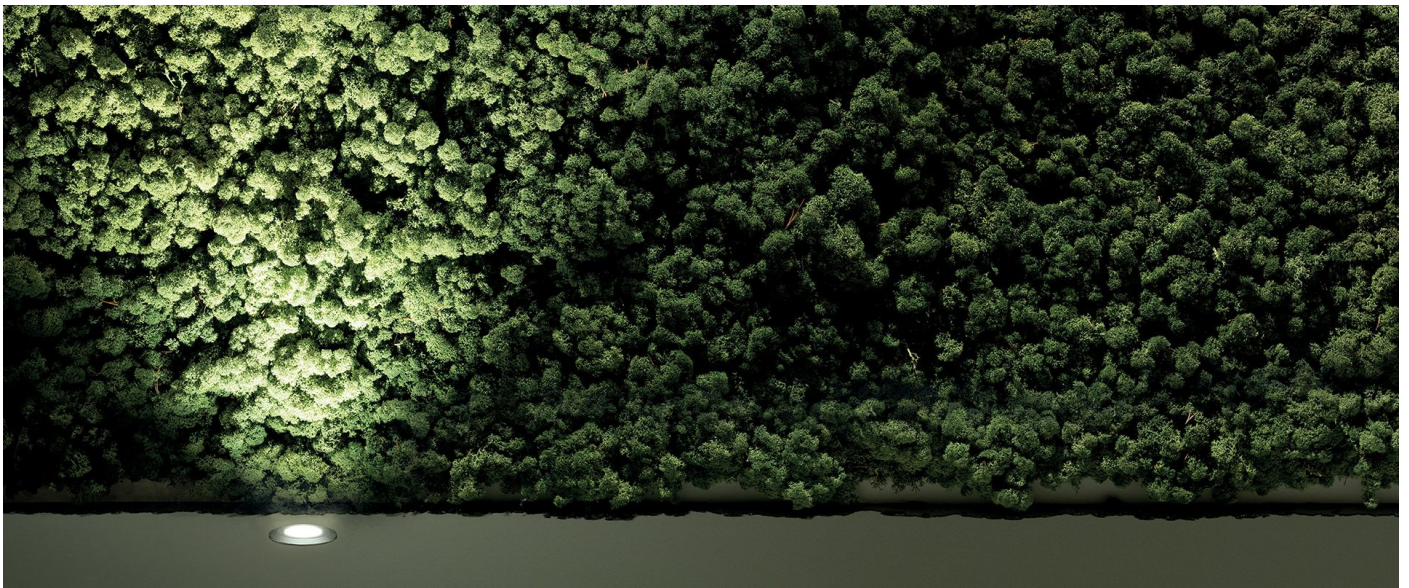
Installazione:	Incasso parete, Incasso soffitto, Incasso terra
Materiale Corpo:	Alluminio
Finitura:	Inox satinato
Tipo di diffusore:	Vetro trasparente
Inclinazione ottica:	13°
Tipo lampada:	LED
Temperatura colore:	3000K
CRI:	>80
LB Factor:	L80B20 - 50.000h
Rischio fotobiologico:	RG0
Potenza assorbita Watt:	6,5
Lumen:	650
Real Lumen:	418
Alimentazione:	⊗ esclusa
LED:	500mA - 14V
Classe di isolamento:	⬠ CL.III
Cavo Alimentazione:	1,50 metri H05RN-F 2x0,75
Grado di protezione:	IP 67
Resistenza alla rottura:	IK 10 20J xx9
Marchi di Conformità:	CE UK Eurasian Conformity Mark
Caratteristiche aggiuntive:	↓ 500 ^{KG} MAX ↕ 65°C MAX



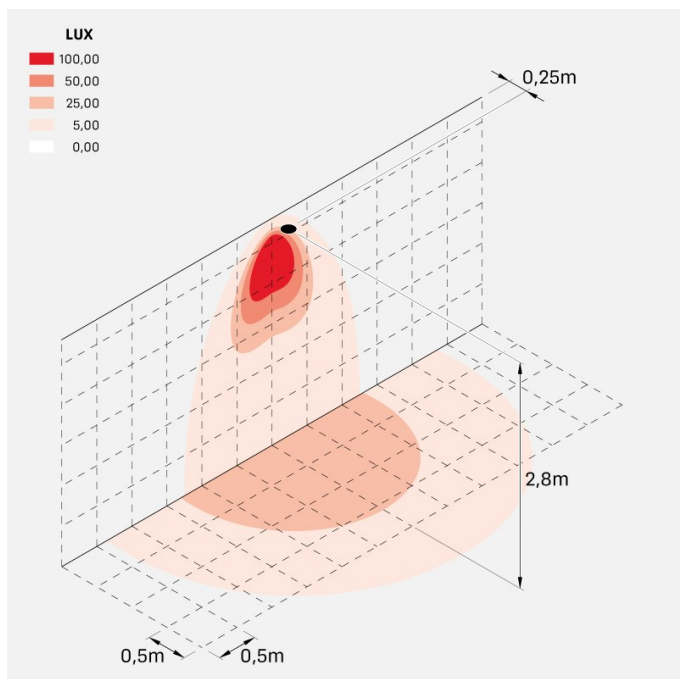
INC 50

LL132006S3

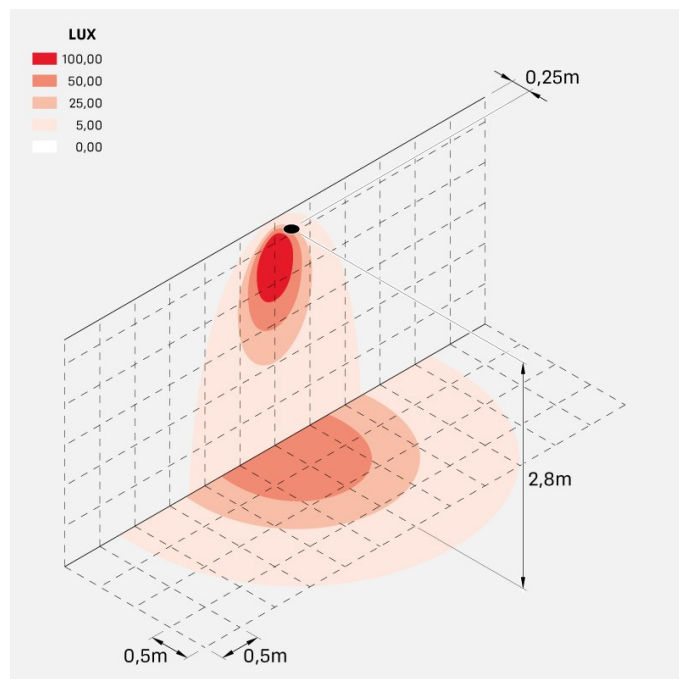
Lombardo.



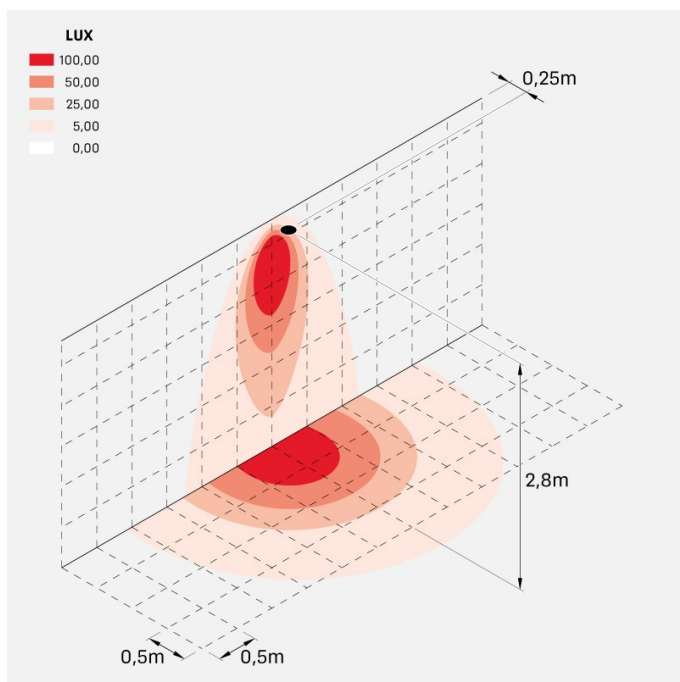
Simulazioni illuminotecniche:



inc_50_l



inc_50_m



inc_50_s