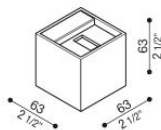


Dodo 60

LL14301W2

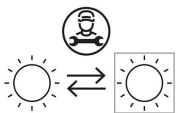
Lombardo.



Informazioni tecniche:

Installazione:	Parete
Materiale Corpo:	Alluminio
Finitura:	Bianco RAL 9003
Trattamento:	Bordo Mare
Tipo di diffusore:	Polycarbonato
Tipo lampada:	LED
Classe energetica:	G
Temperatura colore:	2700K
CRI:	>80
LB Factor:	L80B20 - 50.000h
Rischio fotobiologico:	RG0
Potenza assorbita Watt:	3
Lumen:	360
Real Lumen:	120
Alimentazione:	☑ integrata
LED:	AC DIRECT
Classe di isolamento:	⊖ CL.I
Grado di protezione:	IP 54
Resistenza alla rottura:	IK 10 20J xx9
Marchi di Conformità:	CE UK
Dimmerazione	Taglio di fase

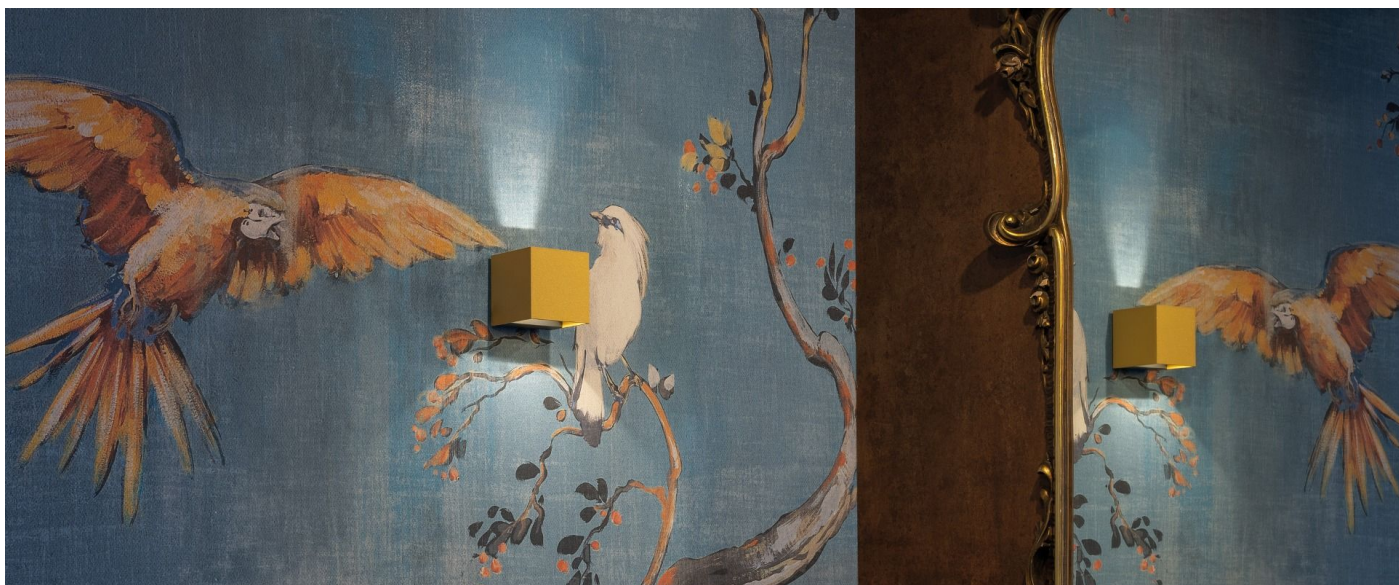
Fasci disponibili: 15°, 30°, 60°, regolabili tramite mascherine sostituibili.



Dodo 60

LL14301W2

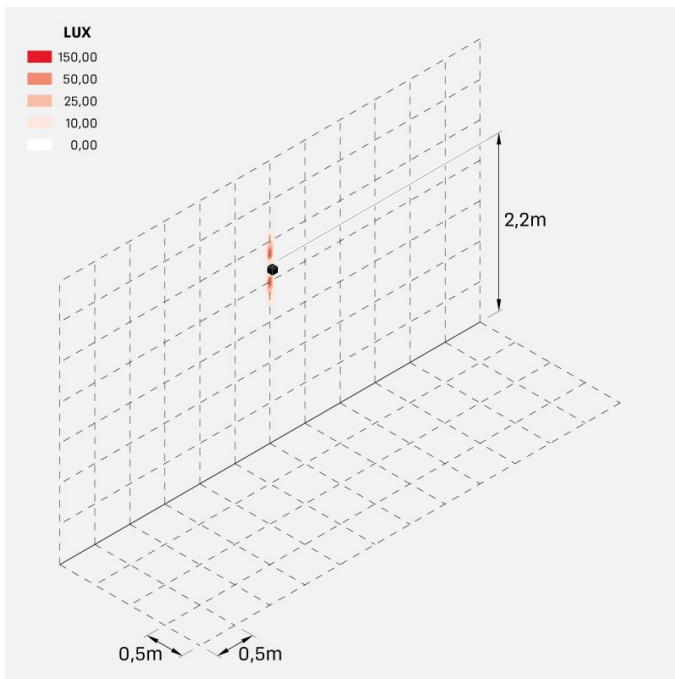
Lombardo.



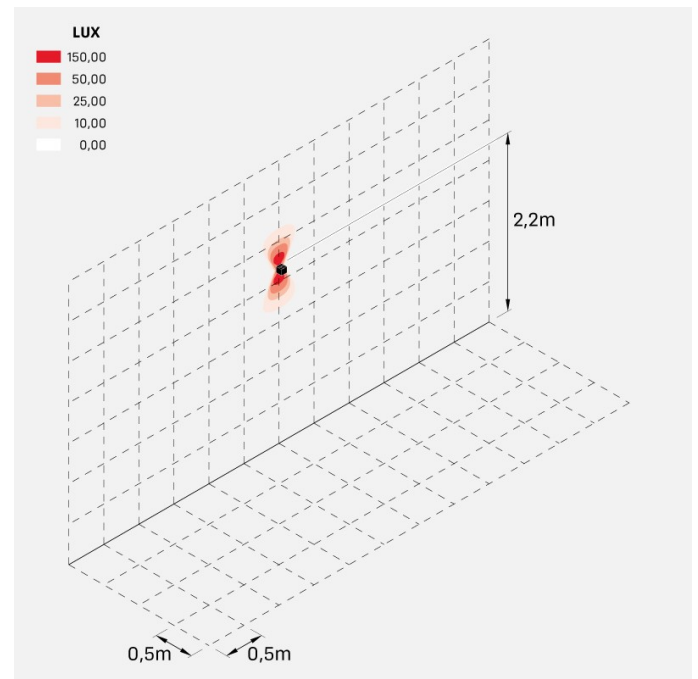
Immagini di montaggio:



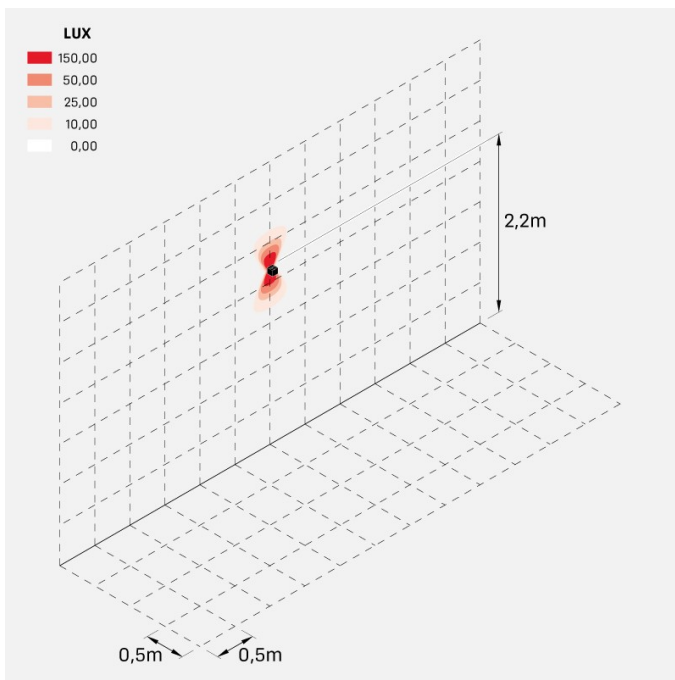
Simulazioni illuminotecniche:



dodo_60_15



dodo_60_30



dodo_60_60

Curva fotometrica:

