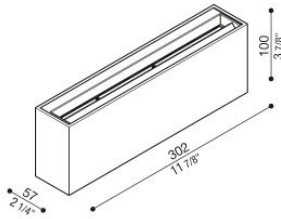
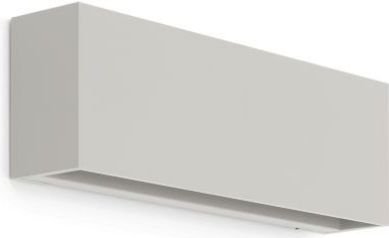


# Dodo 300

LL14305L3

**Lombardo.**



## Informazioni tecniche:

Installazione:	Parete
Materiale Corpo:	Alluminio
Finitura:	Light Grey RAL 7044
Trattamento:	Bordo Mare
Tipo di diffusore:	Polycarbonato
Tipo lampada:	LED
Classe energetica:	E
Temperatura colore:	3000K
CRI:	>80
LB Factor:	L80B20 - 50.000h
Rischio fotobiologico:	RG0
Potenza assorbita Watt:	20
Lumen:	2900
Real Lumen:	1220
Alimentazione:	☑️ integrata
LED:	220-240 V
Interruttore magnetotermico	30-38-45-57
B10 - C10 - B16 - C16	
Classe di isolamento:	⊕ CL.I
Grado di protezione:	<b>IP 54</b>
Resistenza alla rottura:	<b>IK 10 20J xx9</b>
Marchi di Conformità:	CE UK ENEC

Possibilità di regolare l'apertura del fascio luminoso.



**Dodo 300**

LL14305L3

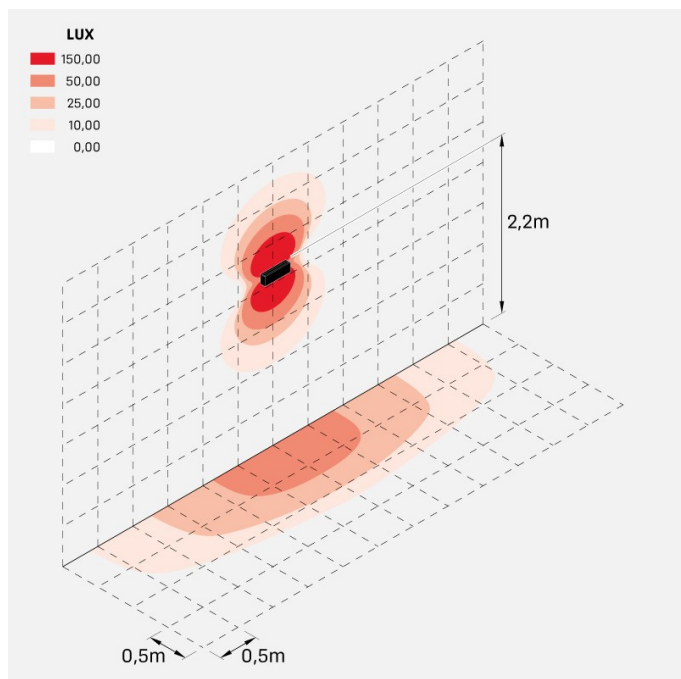
**Lombardo.**



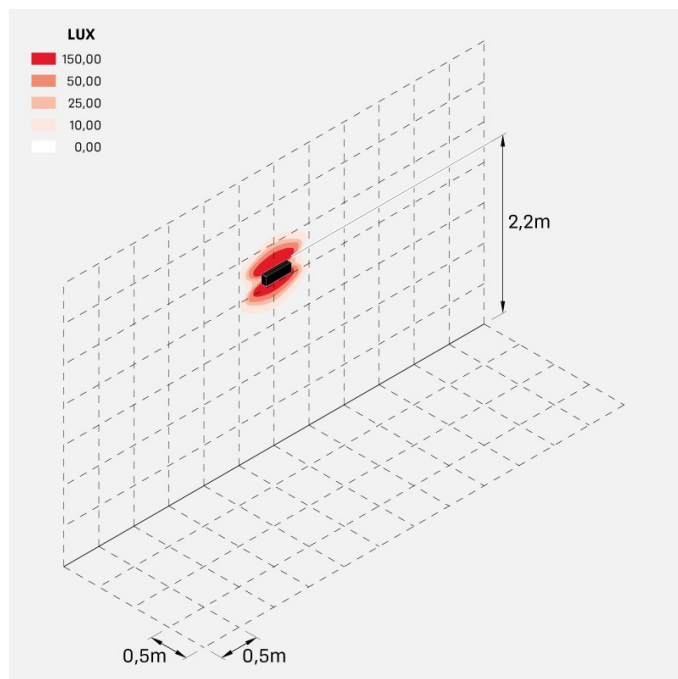
**Immagini di montaggio:**



### Simulazioni illuminotecniche:



dodo\_300\_open



dodo\_300\_close

### Curva fotometrica:

