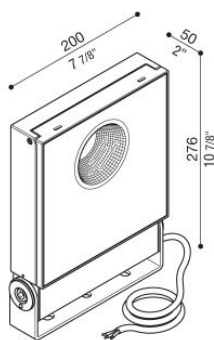


Delta 1 Circular

LL15411WC13

Lombardo.



Informazioni tecniche:

Installazione:	Terra, Parete, Soffitto
Materiale Corpo:	Alluminio
Finitura:	Bianco RAL 9010
Trattamento:	Bordo Mare
Tipo di diffusore:	Vetro trasparente
Tipo lampada:	LED
Temperatura colore:	3000K
CRI:	>80
LB Factor:	L80B20 - 130.000h
Step MacAdam:	3
Rischio fotobiologico:	RG1
Potenza assorbita Watt:	40
Lumen:	Max. 6.300
Real Lumen:	Max. 5395
Alimentazione:	☑️ integrata
LED:	220-240 V
Interruttore magnetotermico	22 - 22 - 36 - 36
B10 - C10 - B16 - C16	
Classe di isolamento:	⊕ CL.I
Grado di protezione:	IP 66
Resistenza alla rottura:	IK 08 5J xx7
Marchi di Conformità:	CE UK
Temperatura di funzionamento:	-25°C / +35°C

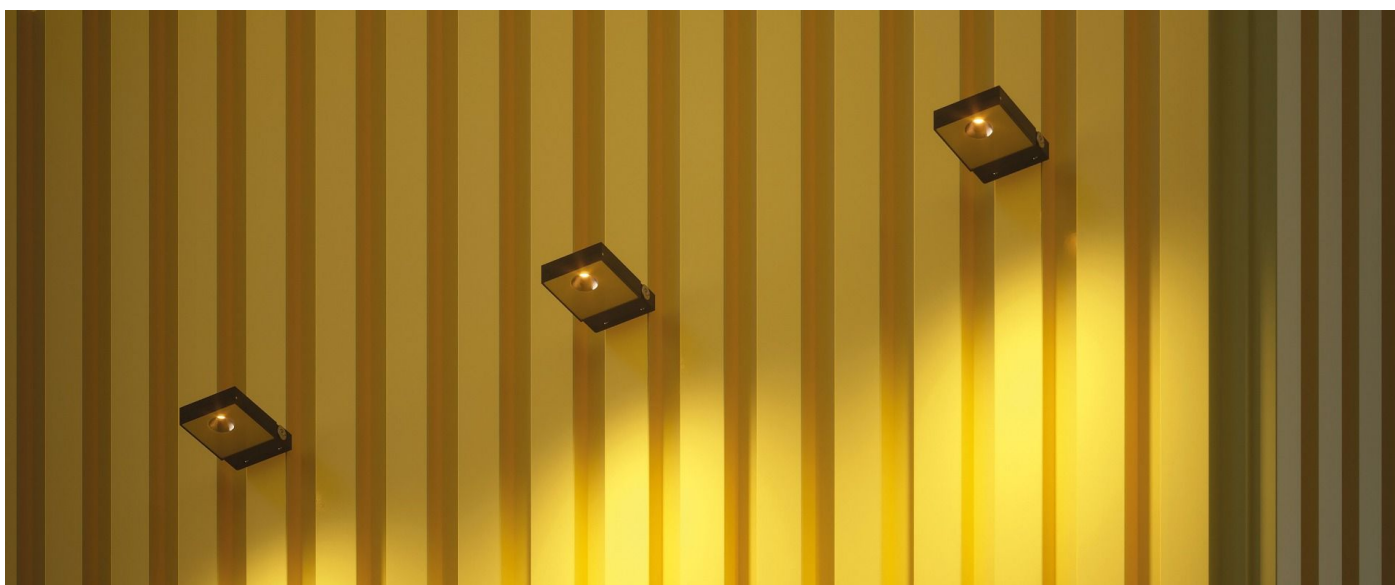
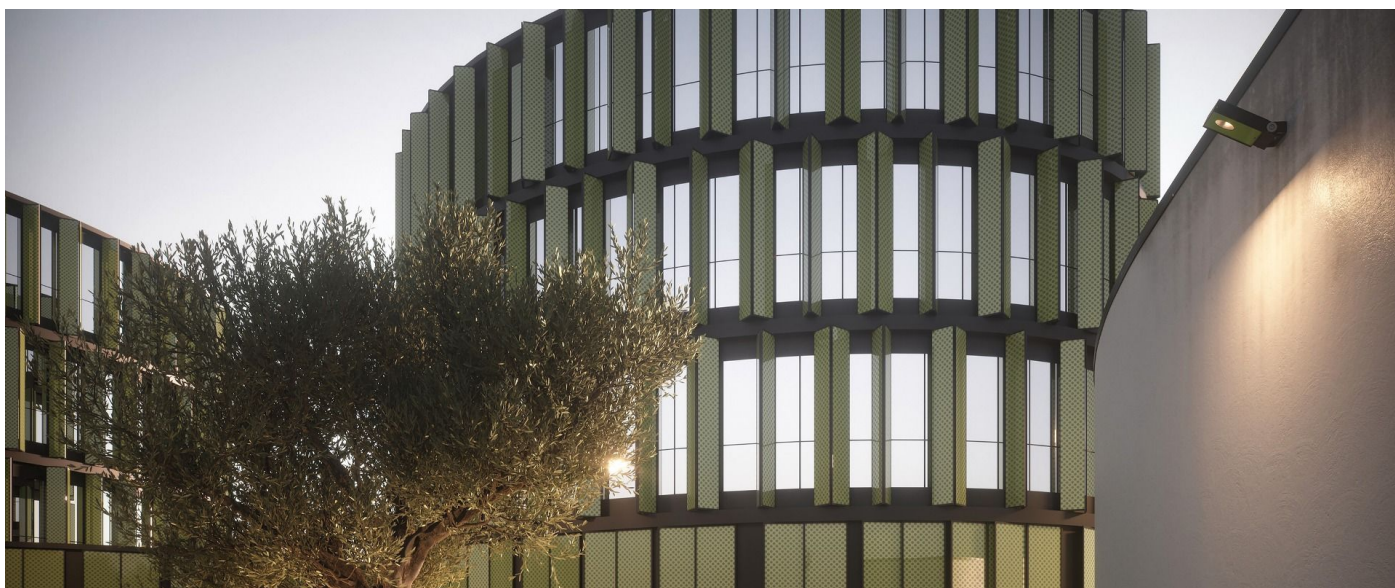
Versione on-off: cavo 0,7m H05RN-F. Versione DALI: cavo 0,7m H07RN-F.



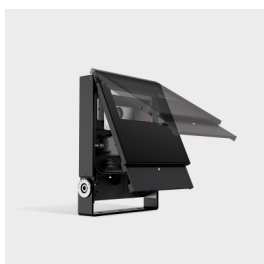
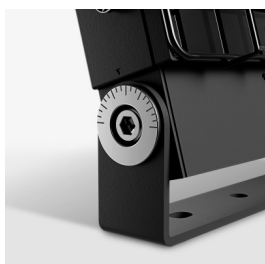
Delta 1 Circular

LL15411WC13

Lombardo.



Immagini di montaggio:

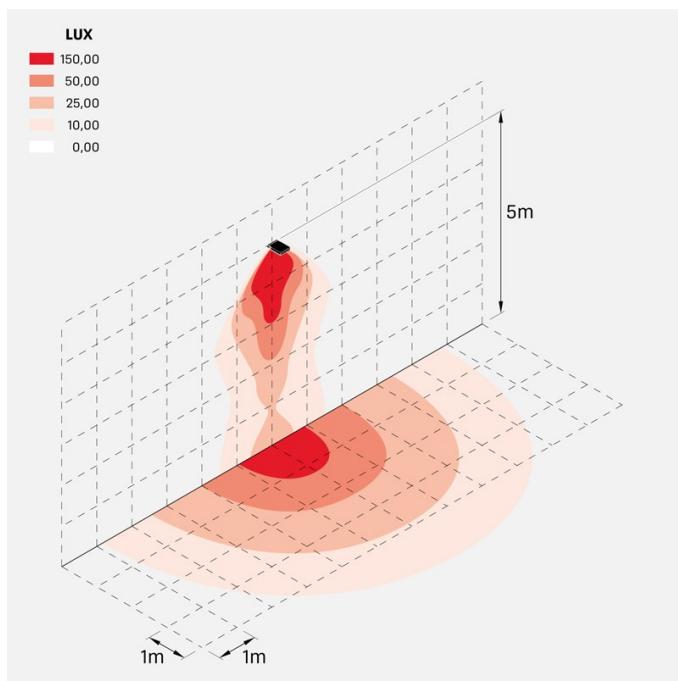


Delta 1 Circular

LL15411WC13

Lombardo.

Simulazioni illuminotecniche:



delta1_circular_37W_optic_C1