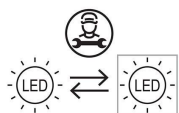


Informazioni tecniche:

| | |
|-----------------------------|---|
| Installazione: | Parete, Terra, Incasso terra |
| Finitura: | Grigio High Tech RAL 9006 |
| Tipo di diffusore: | PMMA |
| Tipo lampada: | LED |
| Classe energetica: | G |
| Temperatura colore: | 4000K |
| CRI: | >80 |
| LB Factor: | L80B20 - 50.000h |
| Potenza assorbita Watt: | 5 |
| Lumen: | 470 |
| Real Lumen: | 100 |
| Alimentazione: | ⊗ esclusa |
| LED: | 24V |
| Classe di isolamento: | ⚡ CL.III |
| Cavo Alimentazione: | 0,50 metri H05RN-F 2x0,75 |
| Grado di protezione: | IP 67 |
| Resistenza alla rottura: | IK 10 20J xx9 |
| Marchi di Conformità: | CE UK |
| Caratteristiche aggiuntive: | ⚡ 2000 ^{KG} _{MAX} 53 ^{°C} _{MAX} |

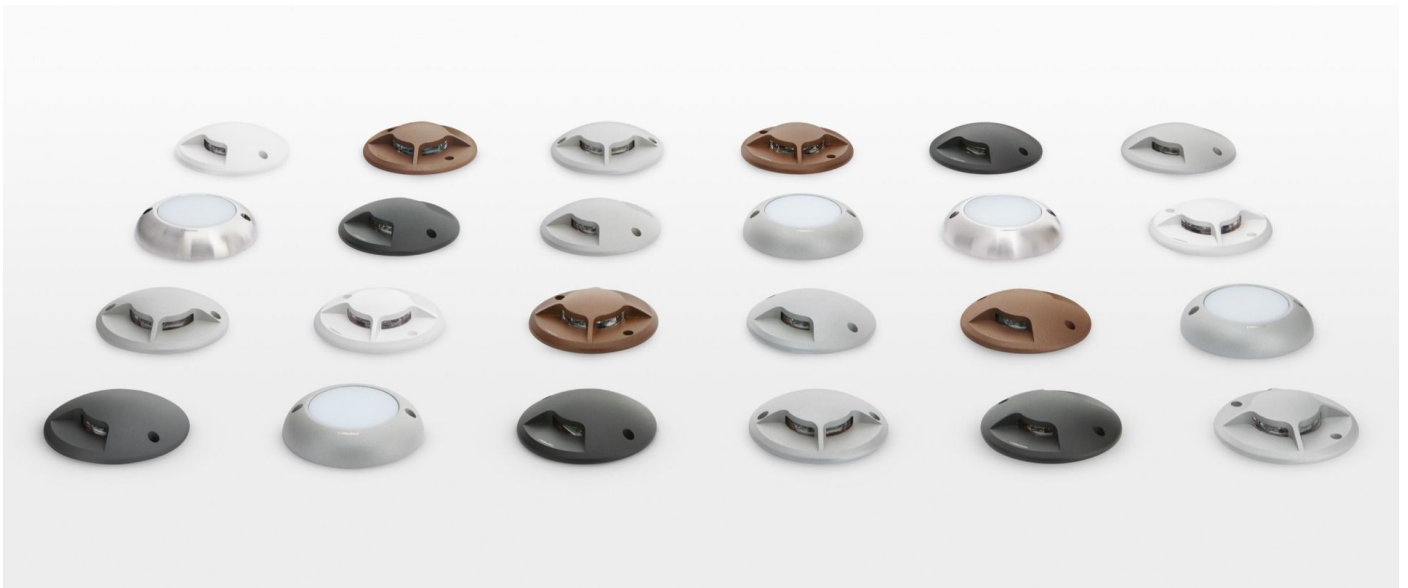
Tutti i modelli, se installati con armatura cod. LB1230001, diventano calpestabile. Cod. LL137010N/3/2 ghiera in acciaio inox.



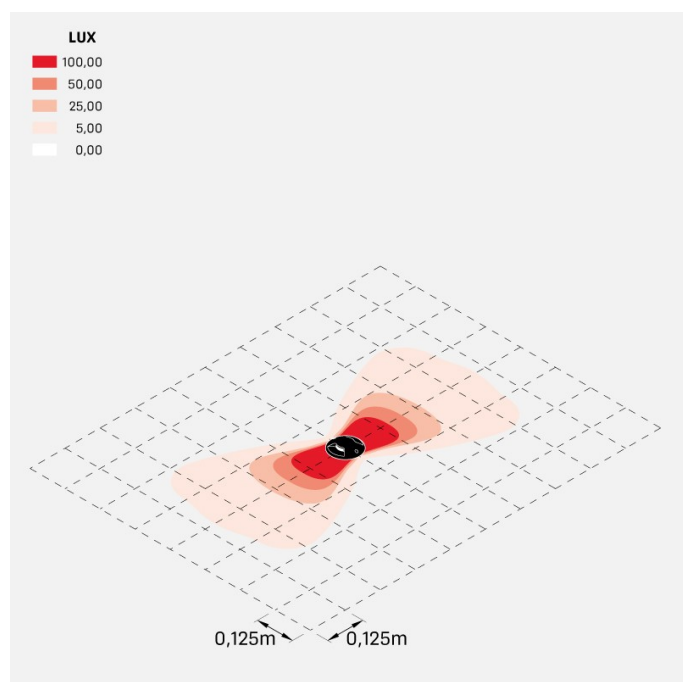
CNC 99 C2L

LL13701GN

Lombardo.



Simulazioni illuminotecniche:



cnc_99_c2l