

Informazioni tecniche:

Installazione:	Parete, Terra, Incasso terra
Finitura:	Corten
Tipo di diffusore:	PMMA
Tipo lampada:	LED
Classe energetica:	G
Temperatura colore:	4000K
CRI:	>80
LB Factor:	L80B20 - 50.000h
Rischio fotobiologico:	RG0
Potenza assorbita Watt:	5
Lumen:	470
Real Lumen:	93
Alimentazione:	⊗ esclusa
LED:	24V
Classe di isolamento:	⊖ CL.III
Cavo Alimentazione:	0,50 metri H05RN-F 2x0,75
Grado di protezione:	IP 67
Resistenza alla rottura:	IK 10 20J xx9
Marchi di Conformità:	CE UK
Caratteristiche aggiuntive:	↓⊙ 2000 ^{KG} _{MAX} ^{III} 53°C _{MAX}

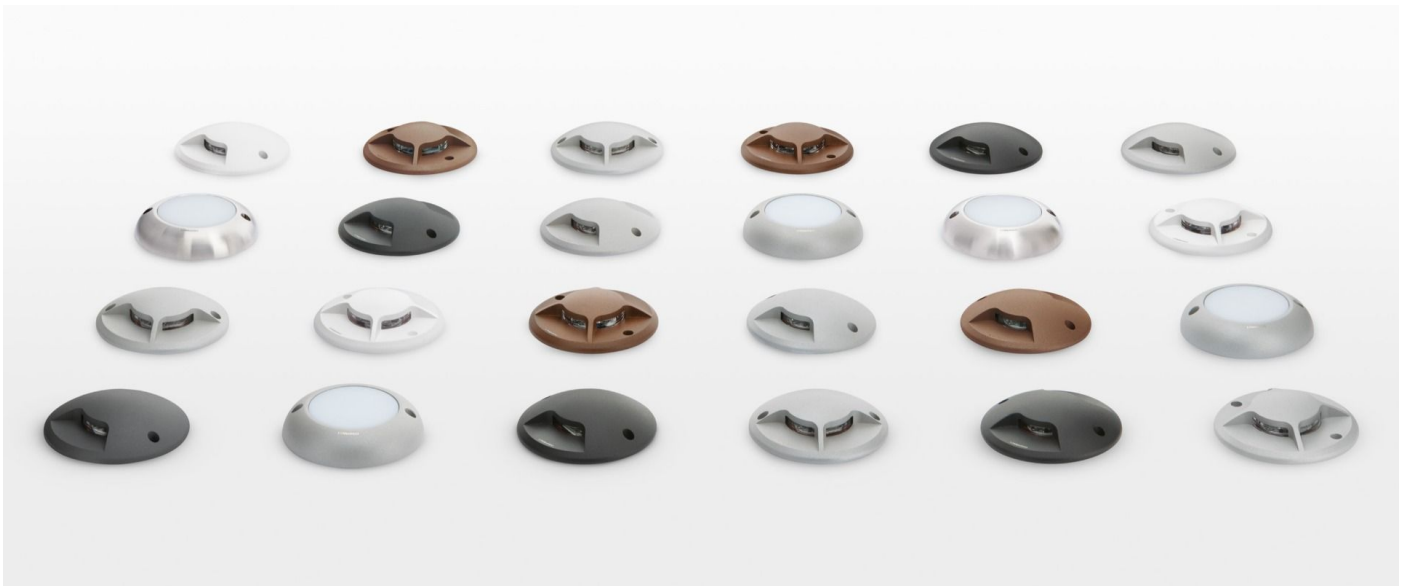
Versione a 180°. Tutti i modelli, se installati con armatura cod. LB1230001, diventano calpestabile.
Cod. LL137030N/3/2 ghiera in acciaio inox.



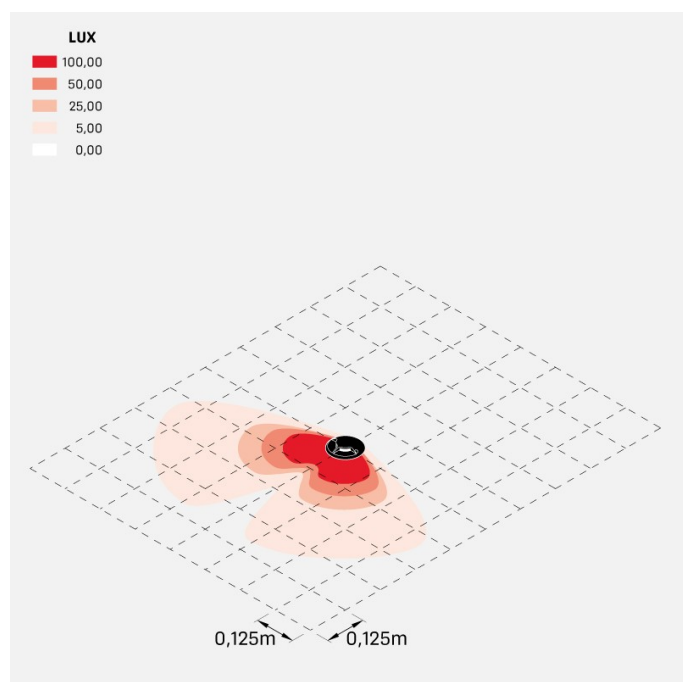
CNC 99 C180

LL13703KN

Lombardo.



Simulazioni illuminotecniche:



cnc_99_c180