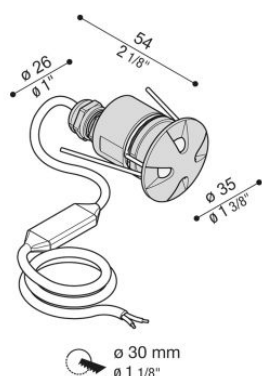
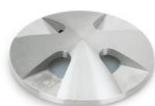


# CNC 35 Mask

LL107010B

**Lombardo.**



## Informazioni tecniche:

|                             |                                                 |
|-----------------------------|-------------------------------------------------|
| Installazione:              | Incasso parete, Incasso soffitto, Incasso terra |
| Materiale Corpo:            | Acciaio AISI316L                                |
| Finitura:                   | Inox Lucido                                     |
| Tipo di diffusore:          | Vetro satinato                                  |
| Tipo lampada:               | LED                                             |
| Temperatura colore:         | Blue                                            |
| CRI:                        | >80                                             |
| LB Factor:                  | L80B20 - 50.000h                                |
| Rischio fotobiologico:      | RG0                                             |
| Potenza assorbita Watt:     | 2                                               |
| Lumen:                      | 180                                             |
| Real Lumen:                 | 21                                              |
| Alimentazione:              | ⊗ esclusa                                       |
| LED:                        | 12/24V                                          |
| Classe di isolamento:       | ◇ CL.III                                        |
| Cavo Alimentazione:         | 1,50 metri H05RN-F 2x0,75                       |
| Grado di protezione:        | <b>IP 67</b>                                    |
| Resistenza alla rottura:    | <b>IK 10 20J xx9</b>                            |
| Marchi di Conformità:       | CE UK                                           |
| Caratteristiche aggiuntive: | ↓ 500 <sup>KG</sup> MAX ↑ 65°C MAX              |

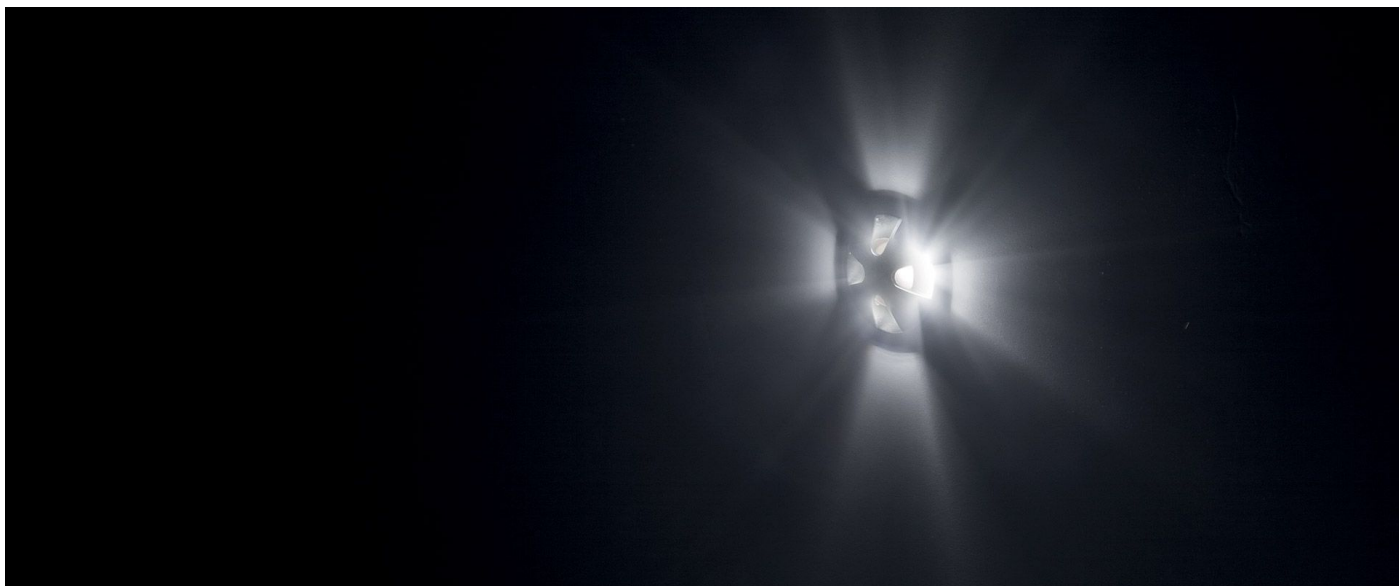
Versione ghiera Mask con 4 aperture da 35°.



# CNC 35 Mask

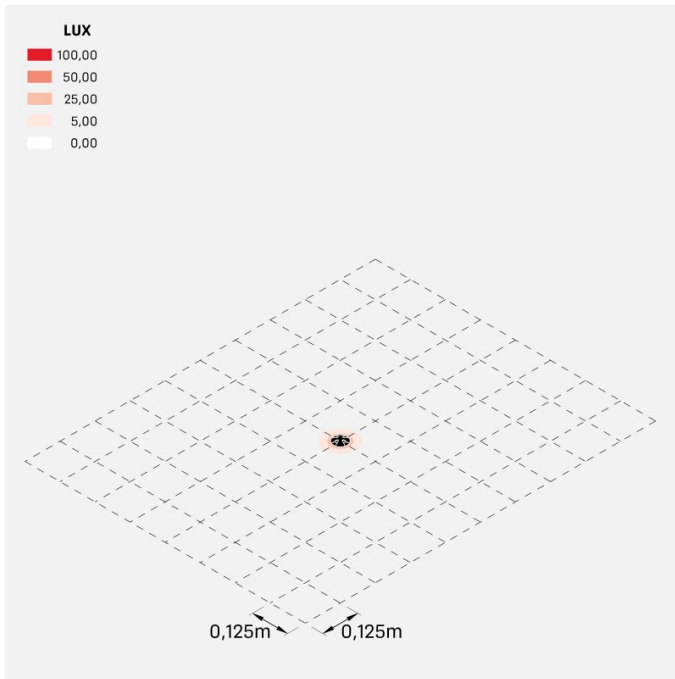
LL107010B

Lombardo.



LL107010B

## Simulazioni illuminotecniche:



cnc\_35\_mask

## Curva fotometrica:

