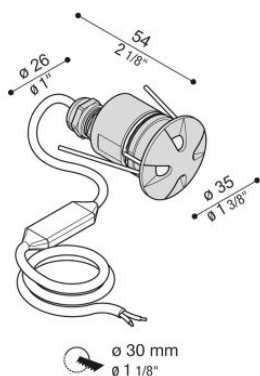
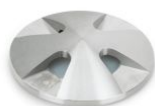


CNC 35 Mask

LL107004N

Lombardo.



Informazioni tecniche:

Installazione:	Incasso parete, Incasso soffitto, Incasso terra
Materiale Corpo:	Acciaio AISI316L
Finitura:	Inox Lucido
Tipo di diffusore:	Vetro satinato
Tipo lampada:	LED
Temperatura colore:	4000K
CRI:	>80
LB Factor:	L80B20 - 50.000h
Rischio fotobiologico:	RG0
Potenza assorbita Watt:	2
Lumen:	180
Real Lumen:	21
Alimentazione:	⊗ esclusa
LED:	500mA - 4,8V
Classe di isolamento:	◇ CL.III
Cavo Alimentazione:	1,50 metri H05RN-F 2x0,75
Grado di protezione:	IP 67
Resistenza alla rottura:	IK 10 20J xx9
Marchi di Conformità:	CE UK
Caratteristiche aggiuntive:	↓ 500 ^{KG} MAX ↕ 65°C MAX

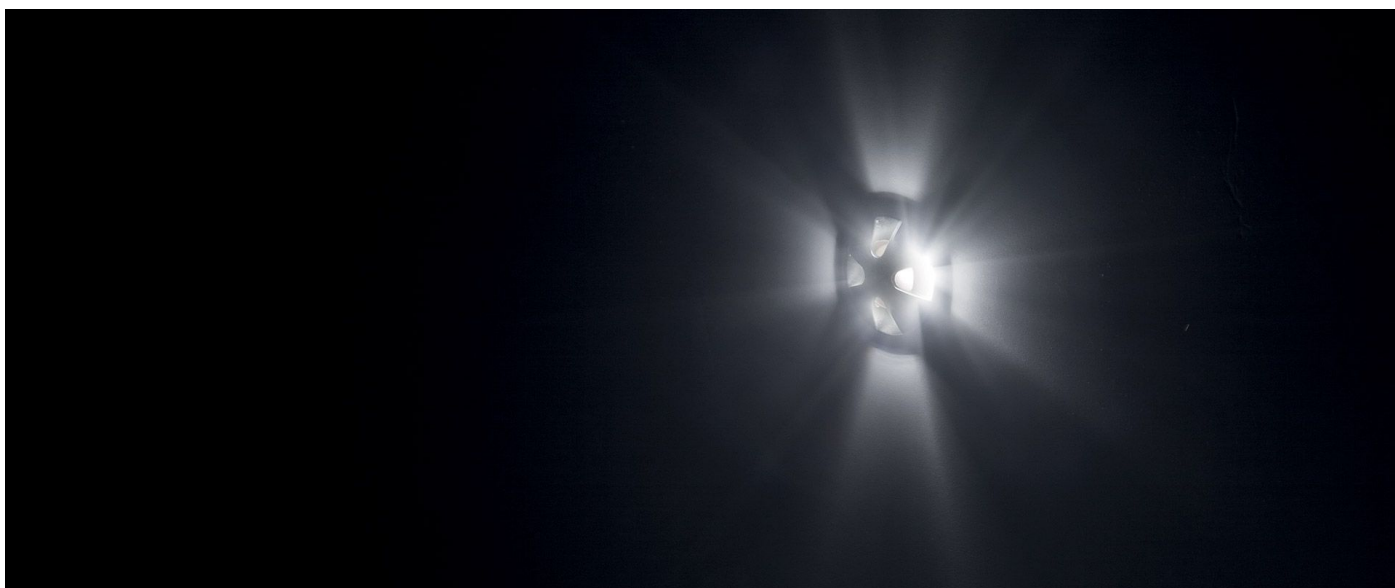
Versione ghiera Mask con 4 aperture da 35°.



CNC 35 Mask

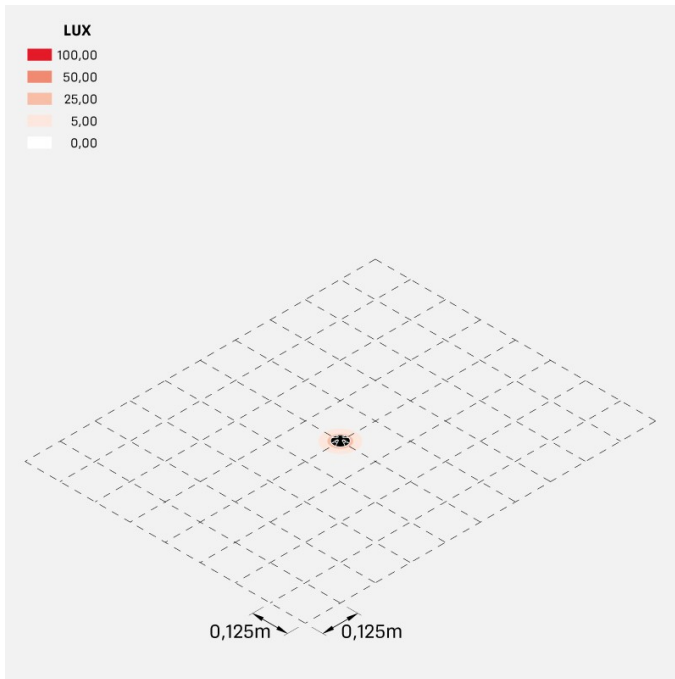
LL107004N

Lombardo.



LL107004N

Simulazioni illuminotecniche:



cnc_35_mask

Curva fotometrica:

