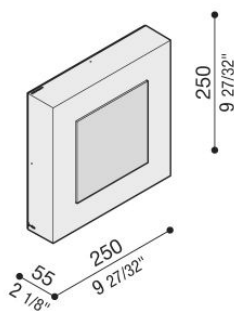


# Art 250 Mask

LS1161013

**Lombardo.**



## Informazioni tecniche:

Installazione:	Parete, Soffitto
Finitura:	Bianco da stampaggio
Tipo di diffusore:	Polycarbonato
Tipo lampada:	LED
Classe energetica:	E
Temperatura colore:	3000K
CRI:	>80
LB Factor:	L80B20 - 50.000h
Rischio fotobiologico:	RG0
Potenza assorbita Watt:	17
Lumen:	2040
Real Lumen:	1296
Alimentazione:	☑ integrata
LED:	220-240 V
Interruttore magnetotermico	30-38-45-57
B10 - C10 - B16 - C16	
Versione con:	👁 Sensore di movimento
Classe di isolamento:	☐ CL.II
Grado di protezione:	<b>IP 66</b>
Resistenza alla rottura:	<b>IK 10 20J xx9</b>
Marchi di Conformità:	CE UK

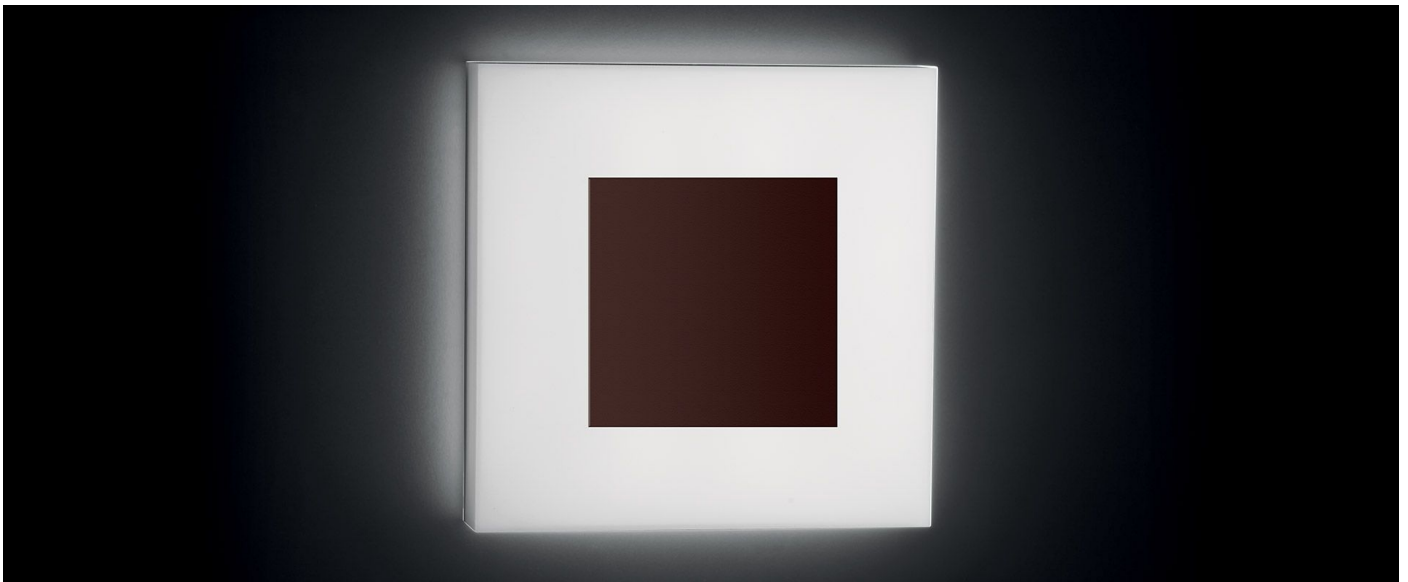
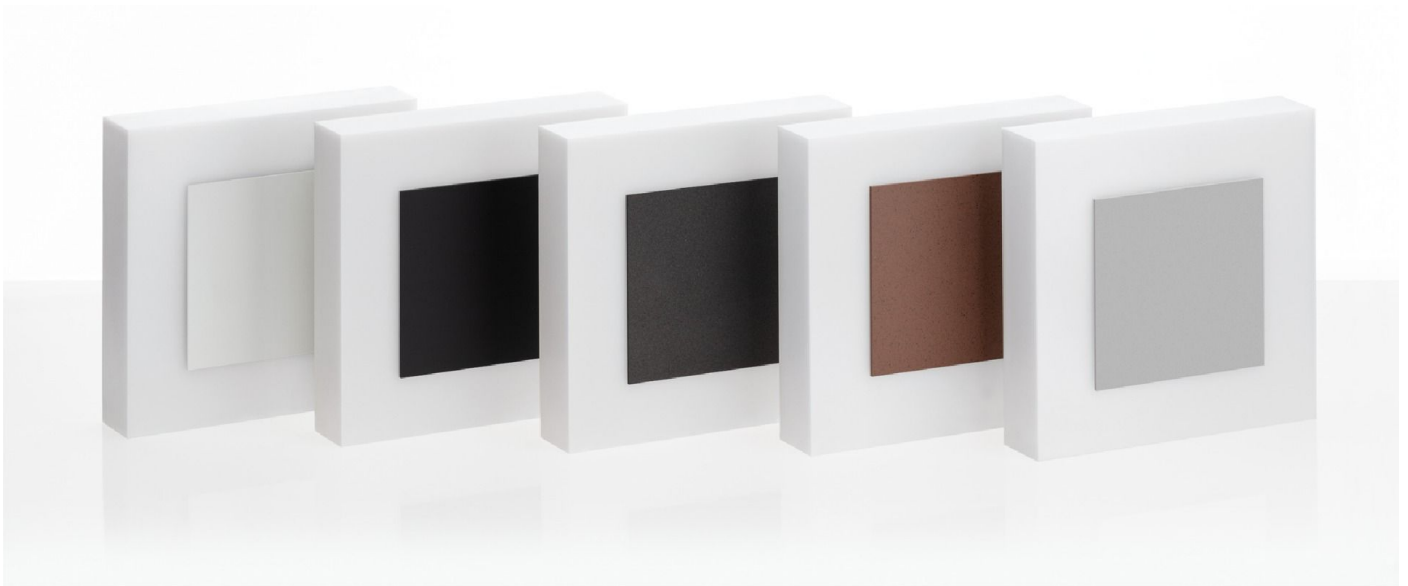
Cover in PMMA.



# Art 250 Mask

LS1161013

Lombardo.

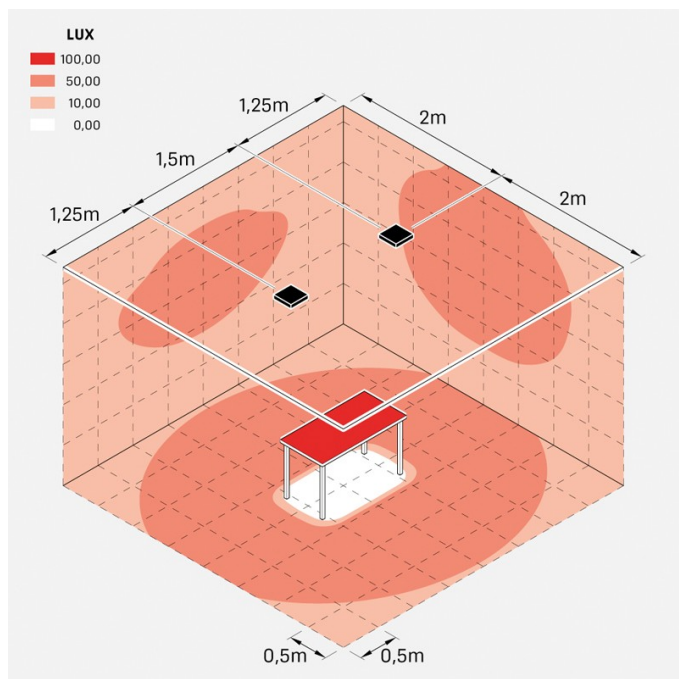


# Art 250 Mask

LS1161013

Lombardo.

## Simulazioni illuminotecniche:



art\_250\_mask