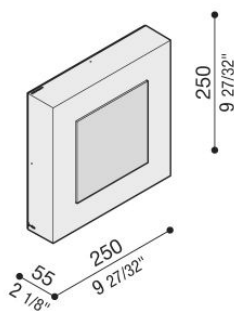


Art 250 Mask

LL1161173

Lombardo.

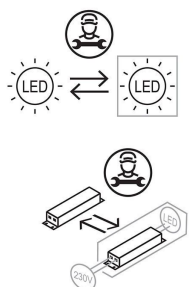


Informazioni tecniche:

Installazione:	Parete, Soffitto
Finitura:	Bianco da stampaggio
Tipo di diffusore:	Policarbonato
Tipo lampada:	LED
Classe energetica:	E
Temperatura colore:	3000K
CRI:	>80
LB Factor:	L80B20 - 50.000h
Rischio fotobiologico:	RG0
Potenza assorbita Watt:	17
Lumen:	2040
Real Lumen:	1296
Alimentazione:	☑ integrata
LED:	220-240 V
Interruttore magnetotermico	30-38-45-57
B10 - C10 - B16 - C16	
Versione con:	☾ Funzione crepuscolare

Classe di isolamento:	☐ CL.II
Grado di protezione:	IP 66
Resistenza alla rottura:	IK 10 20J xx9
Marchi di Conformità:	CE UK

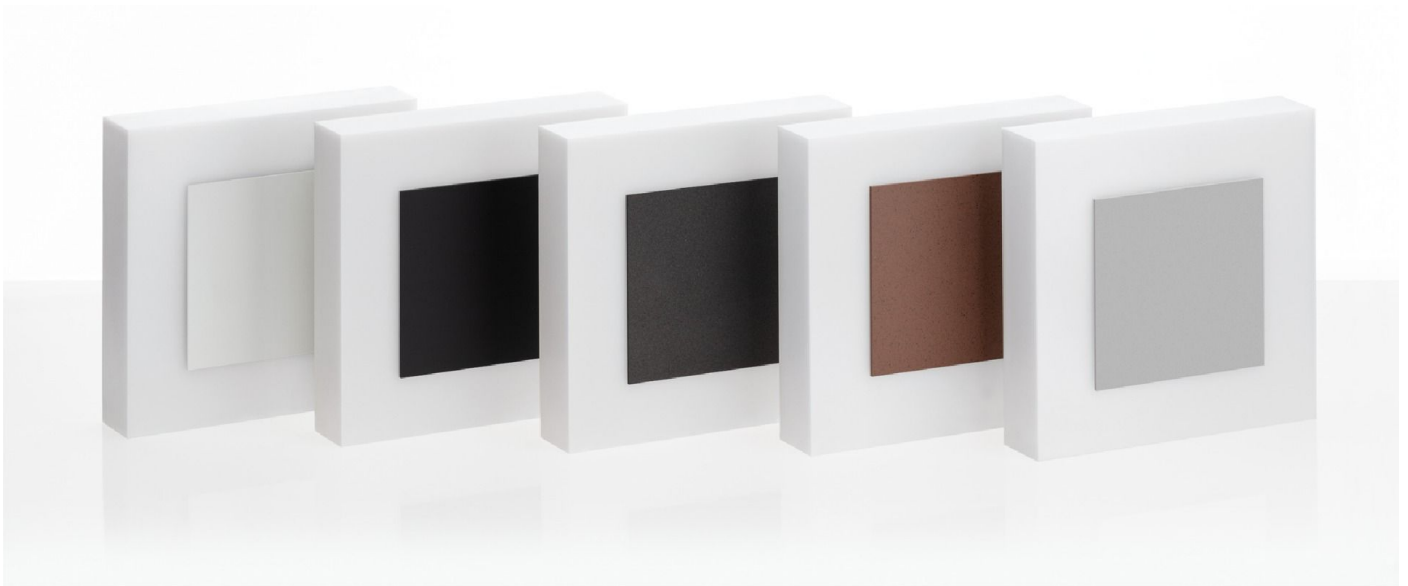
Cover in PMMA.



Art 250 Mask

LL1161173

Lombardo.

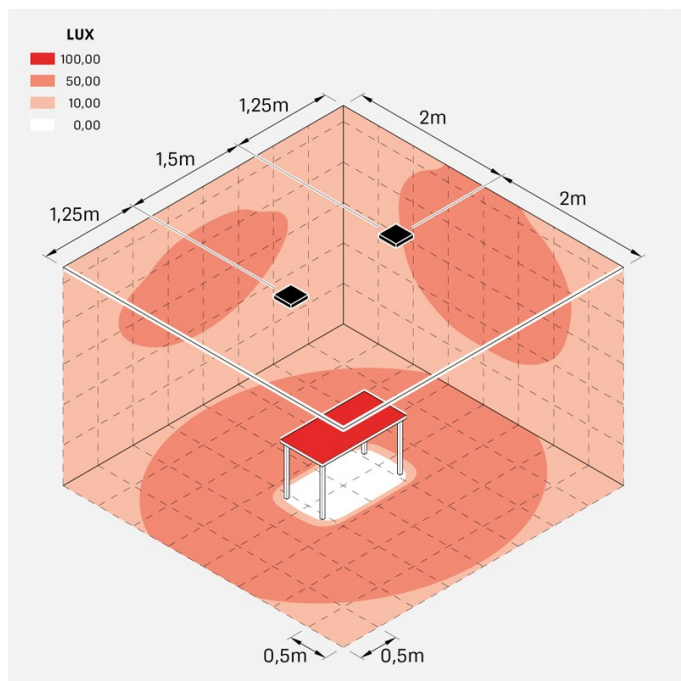


Art 250 Mask

LL1161173

Lombardo.

Simulazioni illuminotecniche:



art_250_mask